

Philips Connected
Luminaires
White Ambiance Buratto
Aufbauspot

Spot

50461/31/P7



Licht für jeden Moment

von Sonnenaufgang bis Sonnenuntergang

Die Philips Hue White Ambiance Buratto Spots kombinieren einen kabellosen Dimmschalter mit einer White Ambiance GU10-LED-Lampe, sodass Sie ideales Licht zum Entspannen, Lesen, Konzentrieren und Energietanken erhalten. Das natürliche weiße Licht passt sich optimal Ihrem Alltag an.

Hochwertiges Licht und Design

- Hohe Lichtleistung

Licht für jeden Moment

- Einfache kabellose Steuerung mit dem Dimmschalter (im Lieferumfang enthalten)
- Mit Lichtrezepten einfacher entspannen, lesen, konzentrieren und Energie tanken

Volle Kontrolle über Ihr Smart-Gerät mit der Hue Bridge

- Volle Kontrolle über Ihr Smart-Gerät mit der Hue Bridge
- Schaffen Sie Ihr persönliches Ambiente mit warmweiß bis tageslichtweiß
- Bei natürlichem Licht aufwachen und einschlafen
- Intelligente Steuerung, zuhause und unterwegs
- Stellen Sie die Timer ganz nach Ihren Bedürfnissen ein
- Steuerung nach Belieben

PHILIPS

Besonderheiten

Hohe Lichtleistung

Hochwertiges Licht mit einer hohen Lichtleistung für jede Menge weißes Licht für jeden Moment und jede Aufgabe.

Dimmschalter (im Lieferumfang enthalten)



Mit dem batteriebetriebenen Dimmschalter für Philips Hue können Sie das Licht Ihrer White Ambiance Lampen ganz einfach steuern. Blättern Sie durch die vier verschiedenen Lichtszenen durch Drücken des Einschalters, dimmen Sie das Licht heller oder dunkler, und genießen Sie die einfache Bedienung. Der Dimmschalter kann in seinem kleinen, eleganten Gehäuse überall aufgestellt werden und erfordert keine Verkabelung. Verwenden Sie ihn als Fernbedienung oder als Wandschalter, und genießen Sie das richtige Lichtrezept für jeden Moment des Tages. Sie können bis zu 10 Hue Lampen zu einem Dimmschalter hinzufügen.

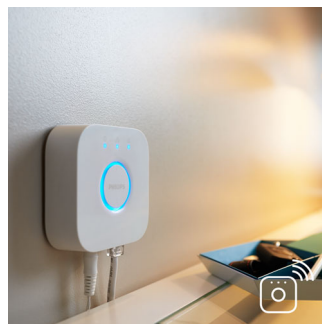
Licht für Ihren Alltag



Licht beeinflusst unsere Stimmung und unser Verhalten. Philips Hue kann Ihnen helfen, Ihren Alltag in genussvolle Momente umzuwandeln.

Überspringen Sie Ihren Morgenkaffee, und bereiten Sie sich mit kühlem, strahlendem Tageslichtweiß auf den Tag vor, um Körper und Geist zu wecken. Erhalten Sie Ihre Konzentration mit Hilfe von fein abgestimmtem, hellem Weißlicht aufrecht. Oder legen Sie die Füße hoch und entspannen Sie bei weichem Licht und lassen so den Tag perfekt ausklingen.

Volle Kontrolle mit der Hue Bridge



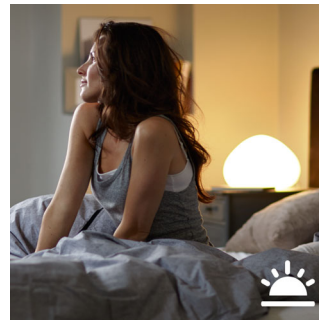
Verbinden Sie Ihre Philips Hue Lampen mit der Bridge, um von den endlosen Möglichkeiten des Systems zu profitieren.

Schaffen Sie Ihr persönliches Ambiente



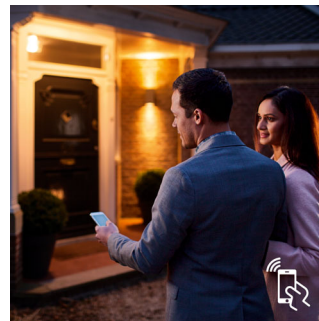
Kreieren Sie die passende Atmosphäre für jede Gelegenheit, und gestalten Sie Ihr Zuhause wahlweise mit warmem oder kühlem weißem Licht. Sie können im Laufe des Jahres verschiedene Stile ausprobieren: Wählen Sie ein frisches Weißlicht, das Sie an eine Frühlingsbrise erinnert, ein warmes Licht wie die Sommersonne, oder ein kühles Winterlicht.

Aufwachen und einschlafen



Philips Hue hilft dabei, so aufzuwachen, wie Sie es möchten, um den Tag ausgeruht zu beginnen. Das Licht wird allmählich heller und imitiert den Sonnenaufgang, was Ihnen das Aufwachen leichter macht, als wenn Sie vom lauten Geräusch eines Weckers aus dem Schlaf gerissen werden. Beginnen Sie den Tag positiv. Abends hilft Ihnen das angenehme warmweiße Licht dabei, zu entspannen und Ihren Körper auf einen guten Schlaf vorzubereiten. Für diese Funktion ist eine Verbindung mit der Philips Hue Bridge erforderlich.

Intelligente Steuerung, zuhause und unterwegs



Mit den Philips Hue iOS- und Android-Apps können Sie Ihre Leuchten aus der Ferne steuern, wo immer Sie gerade sind. Überprüfen Sie, ob Sie das Licht angelassen haben, bevor Sie das Haus verlassen haben, und schalten Sie es ein, wenn Sie erst später nach Hause kommen. Für diese Funktion ist eine Verbindung mit der Philips Hue Bridge erforderlich.

Daten

Design und Materialausführung

- Material: Metall
- Farbe: Weiß

Zusatzfunktion/Zubehör im Lieferumfang enthalten

- Dimmbar mit Hue App und Schalter
- Hue Schalter
- LED-Lampe(n) im Lieferumfang enthalten
- Schwenkbarer Spotkopf

Produktabmessungen und -gewicht

- Höhe: 11,2 cm
- Länge: 13,6 cm
- Breite: 10,2 cm
- Nettogewicht: 0,655 kg

Technische Daten

- Netzstrom: 220 bis 240 V, 50-60 Hz
- Lichttechnologie: 230 V
- Anzahl Lichtquellen: 1
- Fassung/Socket: GU10
- Wattleistung der im Lieferumfang enthaltenen Leuchte: 5,5 W
- Maximale Wattleistung der Ersatzlampe: 10 W
- Lichtfarbe: Neutralweiß
- Abstrahlwinkel: 45°
- Leuchte dimmbar

- LED
- Integrierte LED: Nein
- Energieklasse der im Lieferumfang enthaltenen Lichtquelle: A
- Leuchte ist kompatibel mit Lampe(n) der Klasse: A+ bis E
- Lebensdauer von bis zu: 15.000 Std.
- IP-Code: IP20, Schutz gegen Objekte, die größer als 12,5 mm sind, Kein Schutz vor Wasser
- Schutzklasse: I – Erdung
- Lichtquelle entspricht Standardlampe: 25 W
- Lumenausgabe des im Lieferumfang enthaltenen Leuchtmittels: 250 lm

Service

- Gewährleistung: 2 Jahr(e)

Verpackungsmaße und -gewicht

- Höhe: 14 cm
- Länge: 19,9 cm
- Breite: 11,8 cm
- Gewicht: 0,836 kg

Verschiedenes

- Speziell geeignet für: Wohn- und Schlafzimmer
- Style: Zeitgenössisch
- Typ: Spot



Ausstellungsdatum
2017-08-13

Version: 4.0.4

12 NC: 9150 055 15001
EAN: 87 18696 16401 3

© 2017 Philips Lighting Holding B.V.
Alle Rechte vorbehalten.

Technische Daten können ohne vorherige Ankündigung geändert werden. Die Marken sind Eigentum von Philips Lighting Holding B.V. oder der jeweiligen Firmen.

www.philips.com