

Philips Hue
White and Color
Ambiance Starter Kit
GU10

Starter-Kit

3 x GU10 und Schalter



8718696748930

Unbegrenzte Möglichkeiten

für außergewöhnliche Erlebnisse

Das Philips Hue White and Color Ambiance Starter-Kit beinhaltet drei Spots, eine Bridge und einen Schalter – verwandeln Sie Ihre Beleuchtung mit dem weißen und farbigen Licht in ein unverwechselbares Erlebnis. Das System kann mit Ihrer Musik, Ihrem Fernseher und Ihren Spielen synchronisiert werden und sorgt so für beeindruckende Effekte.

Unbegrenzte Möglichkeiten

- Kreativität mit 16 Millionen Farben
- Synchronisieren Sie Licht mit Musik und Filmen
- Licht passend zu Ihren Spielen

Licht für jeden Moment

- Bei natürlichem Licht aufwachen und einschlafen
- Schaffen Sie Ihr persönliches Ambiente mit Licht von warmweiß bis tageslichtweiß
- Mit Lichtrezepten einfacher entspannen, lesen, konzentrieren und Energie tanken

Einfache Kontrolle und Komfort

- Intelligente Steuerung, zuhause und unterwegs
- Stellen Sie die Timer ganz nach Ihren Bedürfnissen ein
- Dimmen ohne Installation
- Steuerung nach Belieben
- Steuerung über den mitgelieferten kabellosen Philips Hue Dimmschalter



PHILIPS

Besonderheiten

Kreativität mit Farben



Experimentieren Sie mit Licht und 16 Millionen Farben, um die Wirkung und Atmosphäre Ihres Raumes im Handumdrehen zu ändern. Stellen Sie das Ambiente mühelos mit nur einem Tastendruck ein. Verwenden Sie Ihr Lieblingsfoto, und erleben Sie diese besonderen Momente mit Licht noch einmal. Speichern Sie Ihre bevorzugten Lichteinstellungen, um sie erneut mit nur einer Bewegung aufzurufen, wann immer Sie möchten.

Synchronisieren mit Musik und Filmen



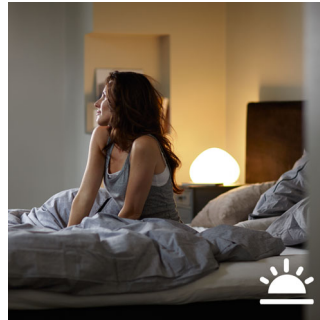
Erweitern Sie Ihr Fernseherlebnis auf den ganzen Raum, oder synchronisieren Sie das Licht mit Ihrer Lieblingsmusik, und erleben Sie, wie Licht auf den Rhythmus reagiert. Laden Sie eine der Drittanbieter-Apps herunter, und entdecken Sie die erstaunlichen Möglichkeiten mit Philips Hue.

Licht passend zu Ihren Spielen



Bringen Sie Ihr Spielerlebnis auf die nächste Ebene. Laden Sie eine der Drittanbieter-Apps herunter, und entdecken Sie die erstaunlichen Möglichkeiten mit Philips Hue.

Aufwachen und einschlafen



Philips Hue hilft Ihnen, so aufzuwachen, wie Sie es möchten, und den Tag ausgeruht zu beginnen. Das Licht wird allmählich heller und imitiert den Sonnenaufgang, was Ihnen das Aufwachen leichter macht, als wenn Sie vom lauten Geräusch eines Weckers aus dem Schlaf gerissen werden. Beginnen Sie den Tag richtig. Abends hilft Ihnen das angenehme warmweiße Licht dabei, zu entspannen und Ihren Körper auf einen guten Schlaf vorzubereiten.

Schaffen Sie Ihr persönliches Ambiente



Stellen Sie die passende Atmosphäre für jede Gelegenheit zusammen, und gestalten Sie Ihr Zuhause mit warmem bis kühlem weißem Licht. Sie können im Laufe des Jahres verschiedene Stile ausprobieren: ob Sie nun das frische Weißlicht wählen, das Sie an eine Frühlingsbrise erinnert, das warme Weißlicht der Sommersonne oder das kühle Tageslicht des Winters.

Licht für Ihren Alltag



Licht beeinflusst unsere Stimmung und unser Verhalten. Philips Hue kann Ihnen helfen, Ihren Alltag in genussvolle Momente umzuwandeln. Überspringen Sie Ihren Morgenkaffee, und bereiten Sie sich mit kühlem, strahlendem Tageslichtweiß auf den Tag vor, um Körper und Geist fitzumachen. Halten Sie Ihre Konzentration mit Hilfe von fein abgestimmtem, hellem Weißlicht aufrecht. Oder legen Sie die Füße hoch und entspannen Sie bei weichem Licht und lassen so den Tag perfekt ausklingen.

Daten

Die Lampe

- Sockel: GU10
- Größenfaktor: Reflektor
- Lebensdauer: 25.000 Stunde(n)
- Farbtemperatur: 2.000 bis 6.500 K und 16 Millionen Farben
- Wattleistung: 6,5 W
- Eingangsspannung: 220 bis 240 V
- Lichtleistung: 250 lm bei 4.000 K
- Software-Upgrades möglich
- Startzeit: Sofort 100 % Lichtleistung
- Max. Standby-Stromverbrauch: 0,2 W
- Durchmesser: 50 mm
- Höhe: 70 mm

Die Bridge

- Frequenzband: 2.400 bis 2.483,5 MHz
- Max. Anzahl von Zubehör: 12
- Max. Anzahl von Lampen: 50
- Netzteil: 100 bis 240 V Wechselstrom, 50 bis 60 Hz
- Höhe: 26 mm

Schalter

- Batterien im Lieferumfang enthalten: 1 x CR2450
- Frequenzband: 2.400 bis 2.483,5 MHz
- Lebensdauer: 50.000 Klicks

- Max. Lampen pro Schalter: 10, wenn nicht mit Hue Bridge verbunden
- Minimale Batterielaufzeit: Min. 3 Jahr(e)
- Upgradefähige Software: bei Verbindung mit einer Hue Bridge
- Schaltertiefe: 11 mm
- Schalterhöhe: 92 mm
- Schalterbreite: 35 mm
- Wandplattentiefe: 14 mm
- Wandplattenhöhe: 115 mm
- Wandplattenbreite: 70 mm
- Zigbee Light-Link: Protokoll IEEE 802.15.4

Was ist in der Verpackung?

- Bridge: 1
- Ethernet-Netzkabel: 1
- Netzteil: 1
- Hue Lampen: 3
- Hue Dimmschalter: 1

Umgebung

- Luftfeuchtigkeit für Betrieb: 5 % < H < 95 % (nicht kondensierend)
- Betriebstemperatur: -10 - 45 °C

Garantie

- 2 Jahre



Ausstellungsdatum
2017-08-04

Version: 1.0.1

12 NC: 9290 002 61761
EAN: 87 18696 74893 0

© 2017 Philips Lighting Holding B.V.
Alle Rechte vorbehalten.

Technische Daten können ohne vorherige Ankündigung geändert werden. Die Marken sind Eigentum von Philips Lighting Holding B.V. oder der jeweiligen Firmen.

www.philips.com