



Philips myLiving  
Wandleuchte

**Hopsack**  
matt verchromt  
LED

**myLiving**

33311/17/16



## Gestalten Sie Ihr Zuhause mit Licht

Diese robuste Philips myLiving Hopsack LED-Wandleuchte sorgt für solide Qualität. Diese zuverlässige Wandleuchte mit einem einheitlichen, hellen Lichtschein in beide Richtungen ist energiesparender als konventionelle Leuchten.

### **Nachhaltige Lichtlösungen**

- Hochwertiges LED-Licht
- Energiesparend
- Warmweißes Licht
- Lange Lebensdauer von bis zu 15 Jahren

### **Besondere Eigenschaften**

- Kabelausgang

**PHILIPS**

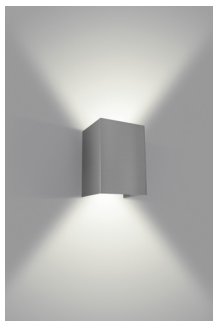
## Besonderheiten

### Hochwertiges LED-Licht



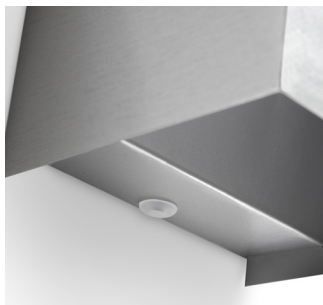
Bei der LED Technologie, die in diese Philips Leuchte integriert ist, handelt es sich um eine einzigartige, von Philips entwickelte Lösung. Während das Licht sofort eingeschaltet ist, sorgt die Technologie für eine optimale Lichtleistung und bringt lebendige Farben in Ihr Zuhause.

### Warmweißes Licht



Licht kann verschiedene Farbtemperaturen aufweisen, die in der Einheit Kelvin (K) angegeben werden. Lampen mit einem niedrigen Kelvin-Wert erzeugen ein warmes, gemütlicheres Licht, wohingegen Lampen mit einem höheren Kelvin-Wert ein kühles, belebenderes Licht erzeugen. Diese Philips Lampe bietet warmweißes Licht für eine gemütliche Atmosphäre.

### Kabelausgang



Mit dem Kabelausgang können Sie die Leuchte einfach an die Wand montieren und an eine herkömmliche Steckdose anschließen.

### Energiesparend



Diese Philips Energiesparlampe ist im Vergleich zu herkömmlichen Glühlampen so energiesparend, dass Sie Geld bei Ihrer Stromrechnung sparen und einen Beitrag zur Umwelt leisten.

### Lange Lebensdauer



Eine zuverlässige Lichtquelle auf die Sie sich immer verlassen können. Die in dieser LED-Lampe von Philips integrierten LEDs haben eine Lebensdauer von bis zu 15.000 Stunden (entspricht 15 Jahren bei einer durchschnittlichen Nutzung von 3 Stunden/Tag mit mindestens 13.000 Ein-/Ausschaltzyklen). Durch Philips-LED müssen Sie sich keine Gedanken mehr über die Wartung oder den Austausch der Lampe machen und können in Ihrem Zuhause immer eine perfekt beleuchtete Atmosphäre genießen.

## Daten

### Design und Materialausführung

- Material: Metall
- Farbe: matt verchromt

### Zusatzfunktion/Zubehör im Lieferumfang enthalten

- LED integriert
- Nach oben und unten gerichteter Lichtstrahl
- Akzentuierter Lichtstrahl
- Zugentlastung

### Produktabmessungen und -gewicht

- Höhe: 14 cm
- Länge: 10 cm
- Breite: 9,0 cm
- Nettogewicht: 0,500 kg

### Technische Daten

- Netzstrom: Bereich 220 V – 240 V, 50-60 Hz
- Lichttechnologie: LED, Schutzkleinspannung
- Anzahl Lichtquellen: 1
- Wattage der im Lieferumfang enthaltenen Lampe: 3 W
- Lichtfarbe: Warmweiß
- Lampenlebensdauer bis zu: 15.000 Std.
- Leuchte – Gesamtleistung in Lumen: 270 lm
- Leuchte dimmbar: Nein
- LED
- IP-Code: IP20, Schutz gegen Objekte, die größer als 12,5 mm sind, Kein Schutz vor Wasser
- Schutzklasse: I – Erdung
- Lichtquelle entspricht Standardlampe: 26 W

### Service

- Garantie: 2 Jahr(e)

### Verpackungsmaße und -gewicht

- Höhe: 17,2 cm
- Länge: 11,5 cm
- Breite: 10,5 cm
- Gewicht: 0,610 kg

### Verschiedenes

- Speziell für: Wohn- und Schlafzimmer
- Style: Zeitgenössisch
- Typ: Wandleuchte



Ausstellungsdatum  
2016-01-29

Version: 1.0.1

12 NC: 9150 043 12101  
EAN: 87 18291 47983 3

© 2016 Koninklijke Philips N.V.  
Alle Rechte vorbehalten.

Technische Daten können ohne vorherige Ankündigung geändert werden. Die Marken sind Eigentum von Koninklijke Philips N.V. oder der jeweiligen Firmen.

[www.philips.com](http://www.philips.com)