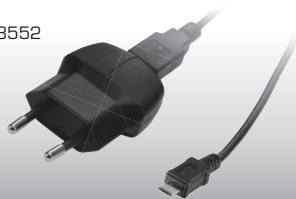
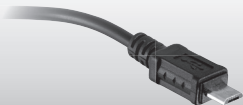


Art.-Nr. 18552



LADEGERÄT + MICRO USB KABEL
CHARGER + CHARGING CABLE MICRO-USB

Art.-Nr. 18553



MICRO USB KABEL
CHARGING CABLE MICRO-USB

Art.-Nr. 00145



SILIKON-ERSATZHALTERUNG
SILICONE BRACKET

CE INFORMATION

- EN** SIGMA-ELEKTRO GmbH hereby declares that the AURA 40 USB comply with the fundamental requirements and other relevant regulations of Directive 2014/30/EU and RoHS Directive 2011/65/EU. You can find the CE declaration at: ce.sigmasport.com/aura40
- DE** Hiermit erklärt SIGMA-ELEKTRO GmbH, dass sich die AURA 40 USB in Übereinstimmung mit den grundlegenden Anforderungen und den anderen relevanten Vorschriften der Richtlinie 2014/30/EU und RoHS Directive 2011/65/EU befinden. Sie finden die Konformitäts-Erklärung unter folgendem Link: ce.sigmasport.com/aura40
- FR** Vous trouverez la déclaration CE à l'adresse : ce.sigmasport.com/aura40
- IT** La dichiarazione CE è disponibile all'indirizzo: ce.sigmasport.com/aura40
- ES** Puede encontrar la declaración de conformidad CE en: ce.sigmasport.com/aura40
- NL** U kunt de CE-certificering vinden op: ce.sigmasport.com/aura40



AURA 40 USB

SIGMA-ELEKTRO GmbH

Dr. -Julius -Leber -Straße 15
 D-67433 Neustadt / Weinstraße

SIGMA SPORT USA

1860B Dean St.
 St. Charles, IL 60174, U.S.A.

SIGMA-ELEKTRO (Hong Kong) Ltd

Room 201D, 20/F, No.1 Hung To Road,
 Kwun Tong, Kowloon, Hong Kong

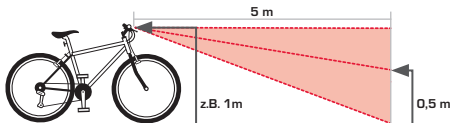


187600 / 1

AURA 40 USB

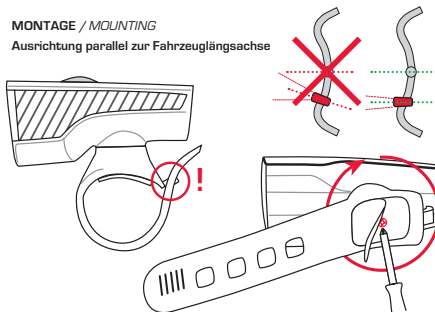
Anbauhöhe der Frontlampe:
min. 400 mm und max. 1200 mm
über der Fahrbahn

Stellen Sie die Fahrradlampe so ein, dass die Mitte des Lichtkegels in einer Entfernung von 5 m nur noch halb so hoch ist wie die Oberkante des Scheinwerfers. Der Scheinwerfer muss fest mit dem Rad verbunden sein und die Lichtverteilung darf nicht verdeckt sein.



MONTAGE / MOUNTING

Ausrichtung parallel zur Fahrzeuglängsachse



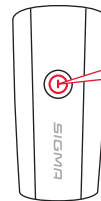
MODI / MODES

SCHALTER / BUTTON

2 x click = on / standard

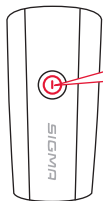
+ 1 x click = power

+ 1 x click 5 sec. = off



Die lichttechnische Einrichtung darf nicht verdeckt werden. / Please do not cover the frontlight during usage

AKKU INDIKATOR / BATTERY INDICATOR



100 - 71%

70 - 31%

30 - 0 %

Frontlampe bitte unbedingt aufladen. / Charge your frontlight directly

INDIKATION / INDICATION



Achten Sie bitte darauf, dass die rotmarkierte Abdichtung stets korrekt verschlossen ist. / Please always keep the silicone plug closed after charging.

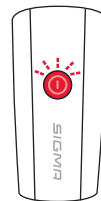
Micro
USB

5 V / 500-
1000 mA

charger not incl.

LADEVORGANG / CHARGING

1



ca. 3 h

2

