

Philips Connected  
Luminaires  
Runner hue

Spot

53093/31/P7



## Schaffen Sie Ihr persönliches Ambiente mit direktonalem Licht

Wenn Sie den Philips hue White Ambiance Runner-Spot in Ihr Philips hue-Lampensystem integrieren, können Sie natürliches Weißlicht genießen, das Ihnen beim Aufwachen, Energietanken, Konzentrieren, Lesen und Entspannen hilft. Ein hochwertiger, langlebiger und mit Liebe zum Detail gestalteter Spot

### Schaffen Sie besondere Momente

- Von warmweißem bis hin zu neutralweißem Tageslicht
- Mit Licht Energie tanken, Konzentrieren, Lesen und Entspannen
- Wachen Sie sanft zu Ihrem persönlichen Sonnenaufgang auf

### Genießen Sie Sorglosigkeit

- Steuern Sie Ihr Licht von überall aus
- Legen Sie Lichtprogramme fest für eine einfache Automatisierung Ihres Zuhauses
- Garantiert einfaches Dimmen ohne Kabel
- Steuern Sie Ihre Beleuchtung ganz nach Ihrem Geschmack
- Machen Sie sich für den Tag bereit
- Genießen Sie ein perfektes Leseerlebnis
- Entspannen Sie sich mit warmweißem Licht
- Bleiben Sie konzentriert

**PHILIPS**

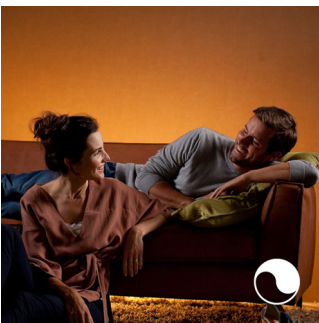
# Besonderheiten

## Schaffen Sie Ihr persönliches Ambiente



Schaffen Sie die richtige Atmosphäre für jede Gelegenheit mit verschiedenen schönen, natürlich weißen Lichttönen. Verwenden Sie die App, um beliebige Weißtöne einzustellen, von kühlem belebendem Tageslicht bis zu entspannendem warmweißem Licht. Übernehmen Sie die Kontrolle über die Atmosphäre. Nicht zu hell. Nicht zu dunkel. Einfach genau richtig.

## Licht für Ihr Wohlbefinden



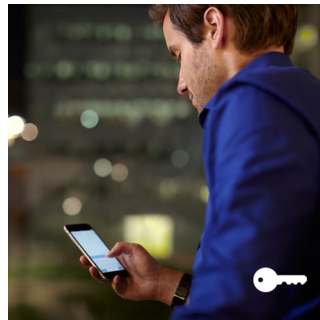
Licht beeinflusst unsere Stimmung, unser Verhalten, unsere Aufmerksamkeit und unseren Alltag. Über die App können Sie das optimale Licht für jeden Moment einstellen. Philips hue hilft Ihnen, Energie zu tanken, sich zu konzentrieren, zu lesen und zu entspannen. Verwandeln Sie Ihren Alltag in Momente zum Genießen. Erleben Sie ein neues, besseres Wohlfühlgefühl.

## Natürlich aufwachen



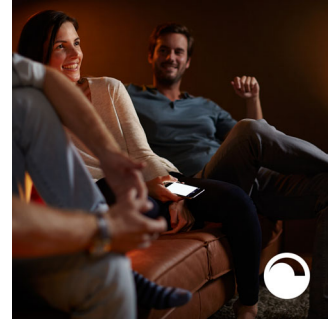
Verbessern Sie Ihren Schlaf, und wachen Sie sanft auf für einen frischen Start in den Tag. Philips hue hilft Ihnen auf eine angenehme Art aus dem Bett. Durch die ansteigende Lichtintensität haben Sie das Gefühl, ganz natürlich mit dem Sonnenlicht aufzuwachen statt mit dem bösen Weckerklingeln.

## Fernsteuerung



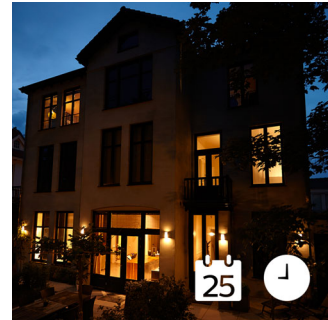
Sie können Ihre Lampen aus der Ferne steuern, wo immer Sie gerade sind. Überprüfen Sie, ob Sie vergessen haben, Ihre Lampen beim Verlassen Ihres Zuhauses auszuschalten, und schalten Sie sie ein, wenn Sie länger arbeiten. Mit der Geofencing-Technologie können Ihre Leuchten Sie auch zuhause willkommen heißen oder sich automatisch ausschalten, wenn Sie Ihr Zuhause verlassen. So können Sie auf intelligente und nützliche Weise Ihr Leben vereinfachen und ganz beruhigt sein.

## Komfortables Dimmen



Erleben Sie ein garantiert einfaches Dimmen mit Philips hue. Nicht zu hell. Nicht zu dunkel. Einfach genau richtig. Kabel, Elektriker und Installation sind nicht nötig.

## Programmieren Sie Ihr Licht



Über die Programmierungsfunktion in der Philips hue-App können Ihre Philips hue-Lampen den Anschein erwecken, als seien Sie zu Hause. Legen Sie eine Einschaltzeit fest, damit das Licht eingeschaltet ist, wenn Sie nach Hause kommen. Sie können sogar die Beleuchtung in den einzelnen Räumen zu unterschiedlichen Zeiten steuern. Und natürlich können Sie das Licht abends nach und nach ausschalten, sodass Sie sich nie wieder fragen müssen, ob Sie das Licht angelassen haben.

# Daten

## Design und Materialausführung

- Material: Aluminium
- Farbe: Weiß

## Zusatzfunktion/Zubehör im Lieferumfang enthalten

- Über Fernbedienung dimmbar
- hue-Schalter
- LED-Lampe(n) im Lieferumfang enthalten
- Perfekt geeignet für die Schaffung von Atmosphäre
- Schwenkbarer Spotkopf
- ZigBee Light Link
- hue-Schalter im Lieferumfang enthalten
- 4 Lichtrezepte
- Erweiterbar mit Philips hue-Bridge

## Produktabmessungen und -gewicht

- Höhe: 10,9 cm
- Länge: 48 cm
- Breite: 8,9 cm
- Nettogewicht: 1,405 kg

## Technische Daten

- Netzstrom: Bereich 220 V – 240 V, 50-60 Hz
- Lichttechnologie: 230 V
- Anzahl Lichtquellen: 3
- Fassung/Socket: GU10
- Wattage der im Lieferumfang enthaltenen Leuchte: 5,5 W
- Maximale Wattage der Ersatzlampe: 50 W

- Lichtfarbe: Neutralweiß
- Abstrahlwinkel: 45°
- Leuchte dimmbar
- LED
- Integrierte LED
- Energieklasse der im Lieferumfang enthaltenen Lichtquelle: integrierte LED + Lampe der Klasse A
- Leuchte ist kompatibel mit Lampe(n) der Klasse: A+ bis E
- Lebensdauer von bis zu: 15.000 Std.
- IP-Code: IP20, Schutz gegen Objekte, die größer als 12,5 mm sind, Kein Schutz vor Wasser
- Schutzklasse: I – Erdung
- Lichtquelle entspricht Standardlampe: 25 W
- Lumenausgabe der im Lieferumfang enthaltenen Lampe: 250 lm

## Service

- Garantie: 2 Jahr(e)

## Verpackungsmaße und -gewicht

- Höhe: 14,1 cm
- Länge: 51,5 cm
- Breite: 13,1 cm
- Gewicht: 1,540 kg

## Verschiedenes

- Speziell geeignet für: Wohn- und Schlafzimmer
- Style: Modern
- Typ: Spot



Ausstellungsdatum  
2016-09-11

Version: 1.0.1

12 NC: 9150 054 03601  
EAN: 87 18696 15935 4

© 2016 Philips Lighting Holding B.V.  
Alle Rechte vorbehalten.

Technische Daten können ohne vorherige Ankündigung geändert werden. Die Marken sind Eigentum von Philips Lighting Holding B.V. oder der jeweiligen Firmen.

[www.philips.com](http://www.philips.com)