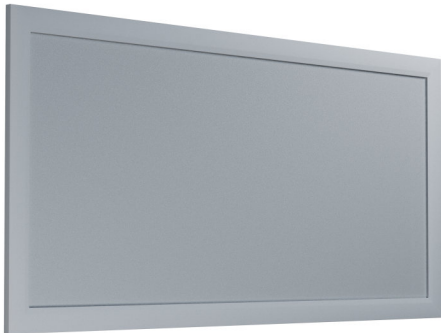


# PRODUKTDATENBLATT

## PLANON PLUS 300x600 15 W 3000 K

PLANON Plus | Flache Panelleuchten für Deckenanbau



---

### ANWENDUNGSGEBIETE

- Nur für Innenraumbeleuchtung
- Dekorative Wohnbeleuchtung
- Decken- und Wandanbau

---

### PRODUKTVORTEILE

- Sehr homogenes Licht
- Schnelle und einfache Montage durch eine Person

---

### PRODUKTEIGENSCHAFTEN

- Deckenleuchte mit fortschrittlicher LED-Technik



**TECHNISCHE DATEN**

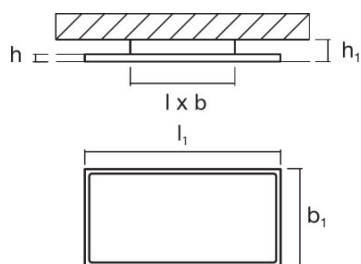
Elektrische Daten

<b>Nennleistung</b>	15,00 W
<b>Betriebsart</b>	Integrierter LED-Treiber
<b>Nennspannung</b>	220...240 V
<b>Netzfrequenz</b>	50/60 Hz

Photometrische Daten

<b>Farbtemperatur</b>	3000 K
<b>Farbwiedergabeindex Ra</b>	>80
<b>Lichtfarbe (Bezeichnung)</b>	Warm White
<b>Lichtstrom</b>	1400 lm
<b>Lichtausbeute</b>	93 lm/W

Abmessungen & Gewicht



<b>Länge</b>	595,0 mm
<b>Breite</b>	295,0 mm
<b>Höhe</b>	46,6 mm
<b>Produktgewicht</b>	2100,00 g

Farben & Materialien

<b>Gehäusematerial</b>	Aluminium
<b>Gehäusefarbe</b>	Weiß
<b>Produktfarbe</b>	Weiß
<b>Gehäusefarbe</b>	Weiß

Temperaturen & Betriebsbedingungen

<b>Umgebungstemperaturbereich</b>	-20...+40 °C
-----------------------------------	--------------

Lebensdauer

Anzahl der Schaltzyklen	25000
-------------------------	-------

Zusätzliche Produktdaten

Montageart	Anbau
Montageort	Decke

Einsatzmöglichkeiten

Dimmbar	Nein
Anschlussart	Schraub-Anschlussklemme
LED-Modul austauschbar	Nicht austauschbar

Zertifikate & Standards

Schutzklasse	II
Schutzart	IP20
Normen	CE/EAC/REACH

TECHNISCHE AUSSTATTUNG

- Vorgefertigtes Montageset, Schrauben und Dübel werden mitgeliefert

VERPACKUNGSMITTEL

Produkt-Code	Verpackungseinheit (Stück pro Einheit)	Abmessungen (Länge x Breite x Höhe)	Gewicht brutto	Volumen
4058075268043	Faltschachtel 1	61 mm x 629 mm x 355 mm	2445,00 g	13.62 dm <sup>3</sup>
4058075268050	Versandschachtel 4	647 mm x 267 mm x 388 mm	10518,00 g	67.03 dm <sup>3</sup>

Die genannten Produktnummern beschreiben die kleinste bestellbare Mengeneinheit. Eine Versandeinheit kann mehrere Einzelprodukte beinhalten. Als Bestellmenge verwenden Sie bitte das Ein- oder Mehrfache einer Versandeinheit.

HAFTUNGS-AUSSCHLUSS

Änderungen und Irrtümer vorbehalten. Vergewissern Sie sich, dass Sie immer den neuesten Stand verwenden.