



LUMITRONIX®

High-Performance LED-Technologies & Solutions

Paper-Flex:

Montagehinweise

Rudolf Kränzler

A close-up photograph of a white Paper-Flex LED strip with several small, glowing LEDs. The strip has technical markings: '+ 24Vdc', 'Tc < 85°C', and 'LUMITRONIX'.

PAPER-FLEX MONTAGEHINWEISE

Beispiel:

Für eine 2,10m-Bahn brauchen wir:

2 x Art. 37669: Paper-Flex LED-Modul, 147 LEDs, 1050x350mm, 2700K, 24V, R2R

1 x Art. 32140: Self SLT20-24VFGS (24 V - 20 W), Netzteil

1 x 37592: Zuleitung, Querschnitt 2x 0,75mm², 5m, PVC

2 x 37699: Ringkabelschuh isoliert, M4 rot

Zubehör (nicht im Shop):

Ösenzange mit Rundösen 4,5 mm (blankes Metall z.B. Messing)

z.B.: <https://www.conrad.de/de/p/oesenzange-mit-100-rundoesen-4-5-mm-180-mm-803868585.html>

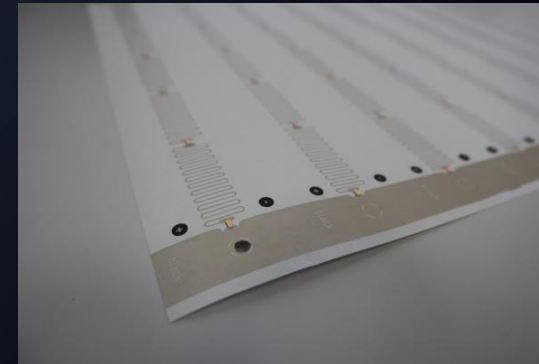
PAPER-FLEX MONTAGEHINWEISE

Anschlüsse mit Ösen schaffen:

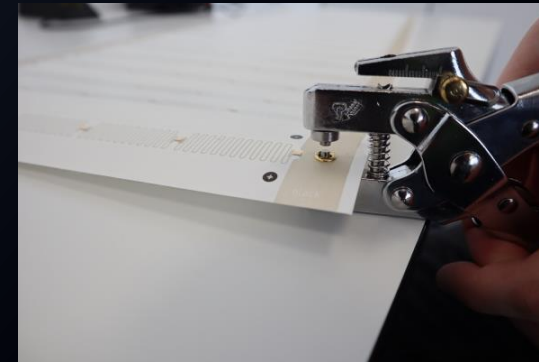
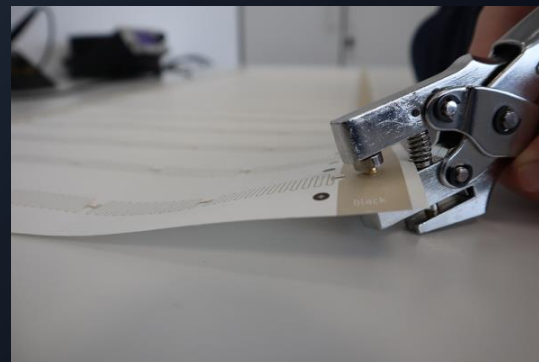


Ösenzange mit Ösen

z.B.: <https://www.conrad.de/de/p/oesenzange-mit-100-rundoesen-4-5-mm-180-mm-803868585.html>



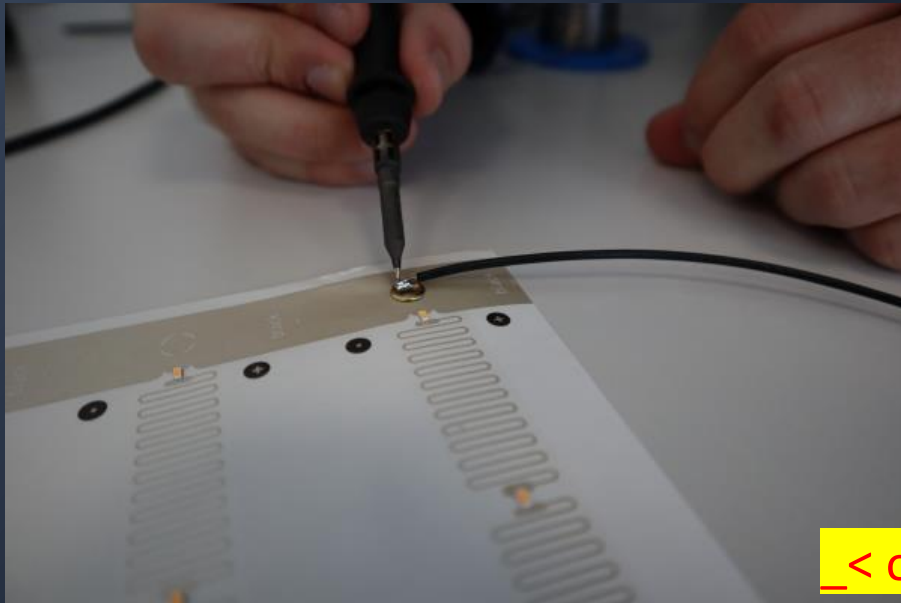
Löcher in die Anschlussbahnen Plus und Minus stanzen.



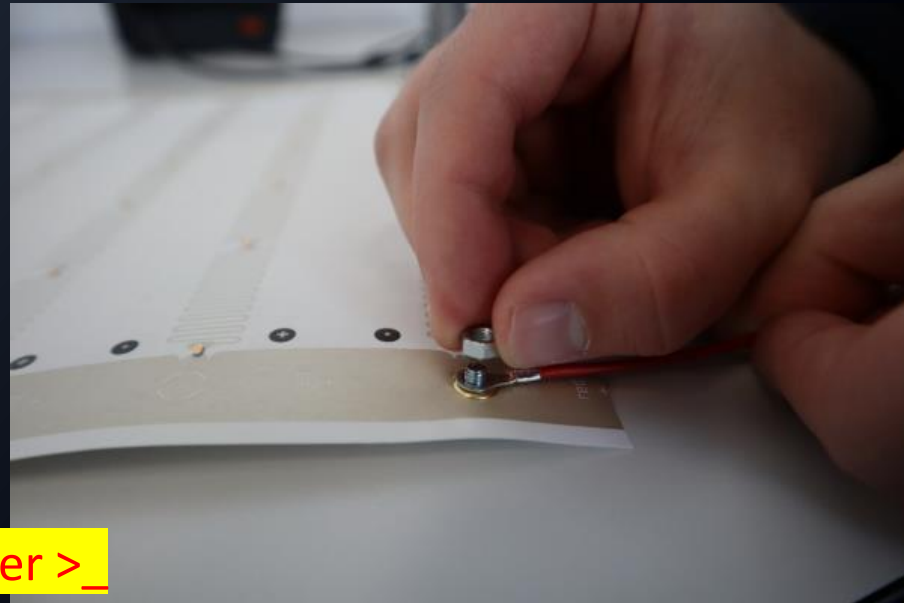
Nietenöse einsetzen und mit Ösenzange festklemmen.

PAPER-FLEX MONTAGEHINWEISE

Kabel Plus- und Minusleitung mit Ösen verbinden: nicht direkt auf der Paper-Flex löten!



< oder >



Kabel 0,5 mm² an Öse löten
(sehr flach)

Kabel 0,5 mm² mit Ringkabelschuh
an Öse schrauben

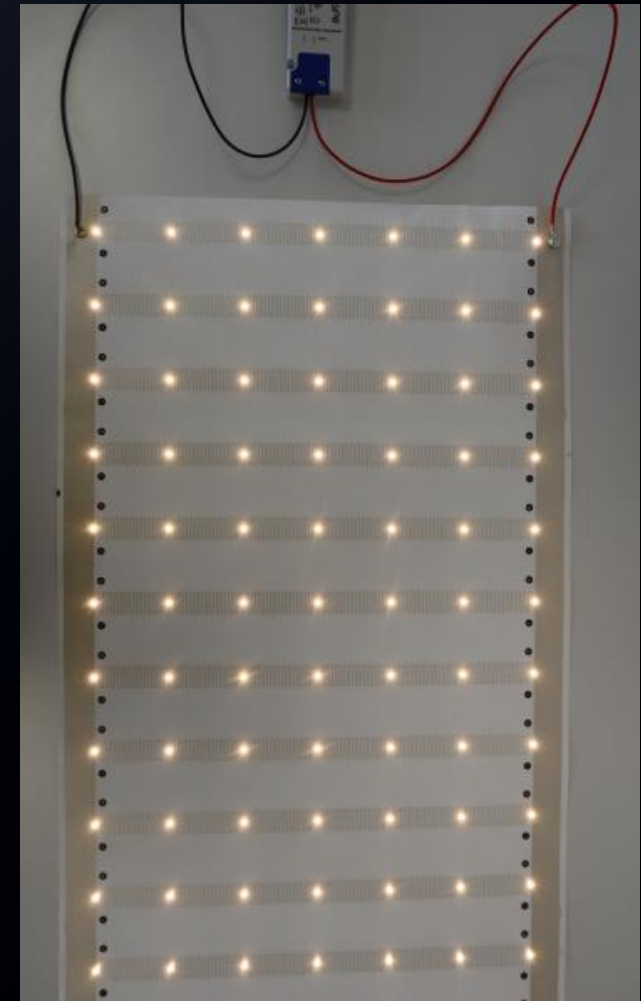
PAPER-FLEX MONTAGEHINWEISE

Paper-Flex als Tapete:

- Vor dem Tapezieren anschließen und auf Funktion testen. Leuchten alle LEDs?
- Die Paper-Flex kann wie eine normale Tapete mit Kleister an die Wand geklebt werden.
- Bitte sorgfältig arbeiten , um die LEDs nicht zu beschädigen. **Großer Druck auf LEDs und Knicken der Bahnen ist zu vermeiden.**
- Vor Inbetriebnahme tapezierte Paper-Flex mindestens 48 Std. trocknen lassen. In Feuchträumen (Badezimmer) ist Paper-Flex nicht anwendbar – kein IP-Schutz.

Sehen Sie sich dazu das Video von MrHandwerk an:

<https://youtu.be/7c5TKh5Mo8U>



PAPER-FLEX MONTAGEHINWEISE

Betriebsgeräte und Steuerung:

- Benötigt wird ein Netzgerät mit 24 V, die Leistung richtet sich nach der Länge der gesamten Bahn oder mehreren Bahnen (wenn gemeinsam betrieben).
- Pro 5 cm ist die Leistung 0,36 W, bei 2,10 m Länge wären das dann z.B. $42 \times 0,36 \text{ W} = 15,12 \text{ W}$ und es könnte ein Netzgerät mit 16 oder 20 W verwendet werden.
- Die Paper-Flex kann auch gedimmt werden. Hierzu kann man einen üblichen Spannungsdimmer PWM verwenden, bedient mit Potentiometer oder Taster, oder einen Casambi Controller zur Ansteuerung über Smartphone mit der Casambi-App.

PAPER-FLEX MONTAGEHINWEISE

Mögliche Störfälle:

- Kabel sind falsch angeschlossen, +/- verwechselt
- Bahnen sind oxidiert, da die Trocknungszeit nicht eingehalten wurde
- Eine Lichtleiste (7 LEDs) ist aufgrund Beschädigung beim Anbringen der Tapete ausgefallen
- Nietöse nicht genug festgequetscht, eventuell Wackelkontakt



Gutes Gelingen und Viel Spaß mit der Paper-Flex

Rudolf Kränzler