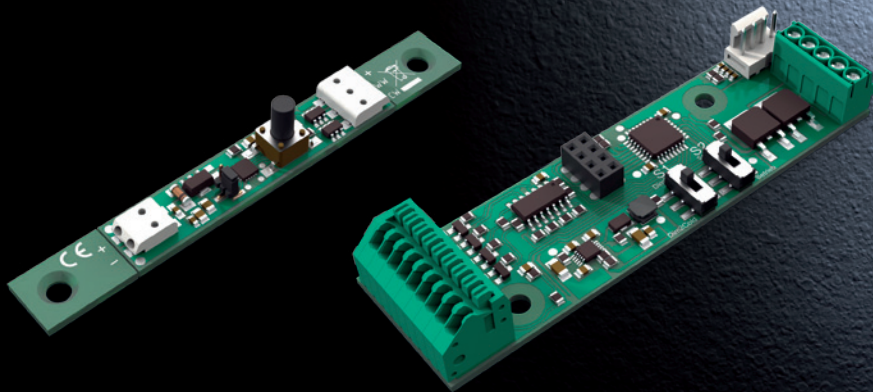


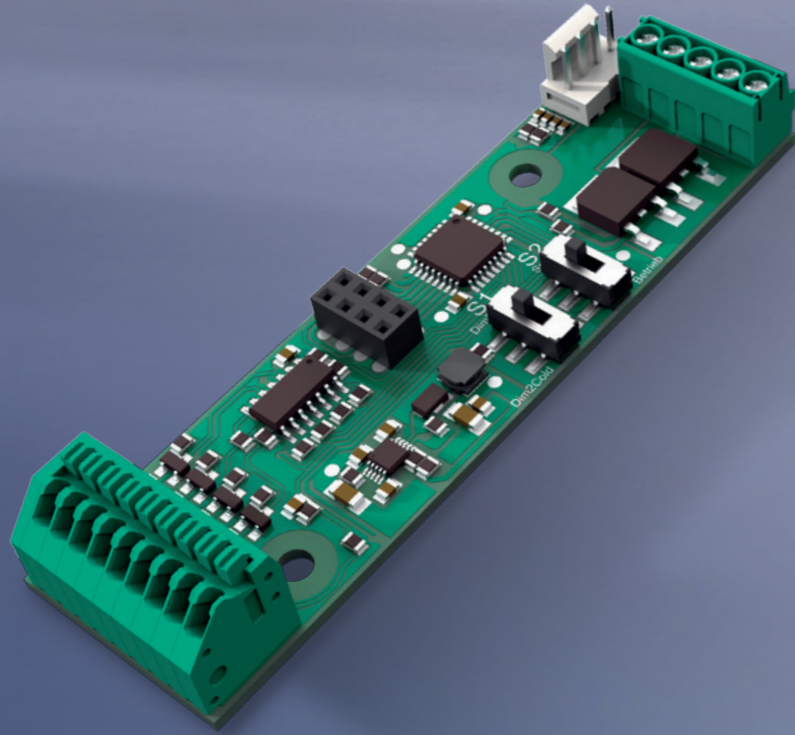
PowerController und MiniController

Die ideale Steuerung für Ihr Produkt




made in germany

 **LUMITRONIX**[®]
High-Performance LED-Technologies & Solutions



Anwendungen

Ideal zur Integration in Leuchten mit Tunable White LED-Modulen oder Dim2Warm Technologie, z. B.:

- Deckenleuchten
- Industrieleuchten
- Stehleuchten
- Wandleuchten
- Pendelleuchten

Hervorragend geeignet zur Steuerung von folgenden LUMITRONIX® Tunable White Produkten:

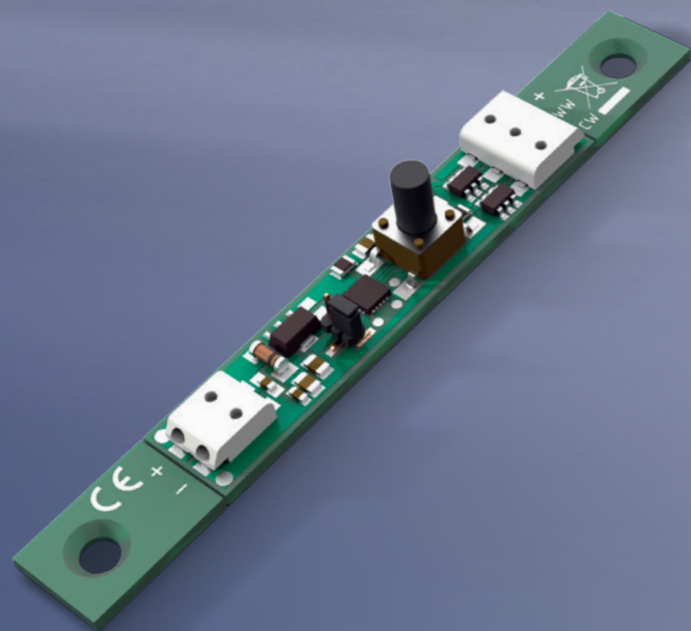
- LumiFlex
- SlimFlex
- BackMatrix
- SmartArray 24V

PowerController – die Multifunktions-Steuereinheit mit großen Leistungsreserven

Flexibilität und Leistung pur! Der PowerController bietet als Steuereinheit für Tunable White, der dynamischen Anpassung der Farbtemperatur, vielfältigste Möglichkeiten auf kleinstem Raum. Über die zwei getrennt regelbaren Universaleingänge, einer für die Helligkeit und einer für die Farbtemperatur, lässt sich jedes gewünschte Beleuchtungsszenario kinderleicht realisieren. Die hohe Strombelastbarkeit und Ausgangsleistung ermöglichen auch Einsätze im industriellen Leuchtenbereich.

- Zwei Ausgangskanäle
- Zur Steuerung von Konstantspannungs LED-Modulen
- 5A pro Kanal
- Flexible Montage
- Hohe Ausgangsleistung von bis zu 150W (bei 30V)
- Kleine Abmessungen
- Unabhängige Steuerung von Helligkeit und Farbtemperatur
- Zwei getrennt regelbare Universaleingänge für Taster, Potentiometer, 1-10V oder 0-10V Schnittstelle
- Ermöglicht Dim2Warm mit gängigen Tunable White LED-Leisten
- Sehr geringe Stand-By-Leistung





Anwendungen

Ideal zur Integration in Leuchten mit Tunable White LED-Modulen oder Dim2Warm Technologie, z. B.:

- Tischleuchten
- Stehleuchten
- Pendelleuchten
- Wandleuchten

Hervorragend geeignet zur Steuerung von folgenden LUMITRONIX® Tunable White Produkten:

- LumiFlex
- SlimFlex
- BackMatrix
- SmartArray 24V

MiniController – die sehr kleine Tunable White Steuereinheit zur Integration in Leuchten

Auf kleinstem Raum bietet der MiniController von LUMITRONIX® eine leistungsfähige Steuereinheit für Tunable White LED-Module. Unabhängig davon, ob die Tunable White LED-Module mit 12V, 24V oder 30V betrieben werden, ermöglicht dieser MiniController eine einfache und kostengünstige Realisierung von Tunable White Leuchten bzw. die Steuerung von Tunable White LED-Modulen.

- Zwei Ausgangskanäle
- Zur Steuerung von Konstantspannungs LED-Modulen
- 2,5A pro Kanal
- Einstellbare Farbtemperatur
- Flexible Montage
- Sehr kleine Abmessungen
- Ideal zur Integration in die Leuchte
- Ausgangsleistung von bis zu 75W (bei 30V)
- Integrierter Taster zur Steuerung aller Funktionen
- Ermöglicht Dim2Warm mit gängigen Tunable White LED-Leisten



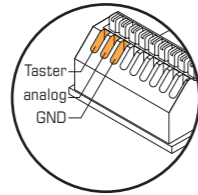
Funktionsbeschreibung

PowerController

1. Helligkeit –

Taster oder Drehregler

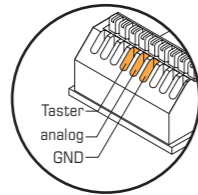
Über den Taster- oder Analog-
eingang lässt sich die Helligkeit
nahezu stufenlos steuern.



2. Farbtemperatur –

Taster oder Drehregler

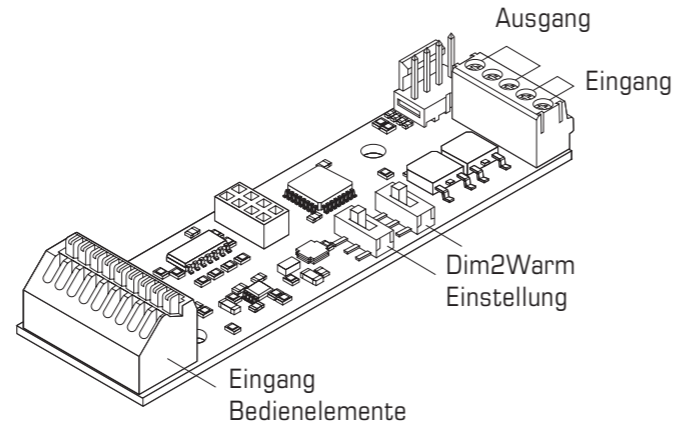
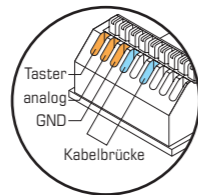
Über den Taster- oder Analog-
eingang lässt sich die Farbtempe-
ratur nahezu stufenlos steuern.



2. Dim2Warm –

Taster oder Drehregler + Kabelbrücke

Wenn der Taster gedrückt wird
werden Helligkeit und Farbtempe-
ratur gleichzeitig verändert.



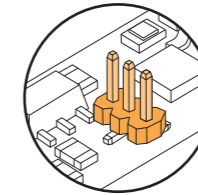
Funktionsbeschreibung

MiniController

1. Dim2Warm –

kein Jumper

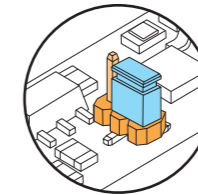
Wenn der Taster gedrückt wird
verändert der Dimmer Helligkeit
und Farbtemperatur gleichzeitig.



2. Farbtemperatur –

Jumper unten

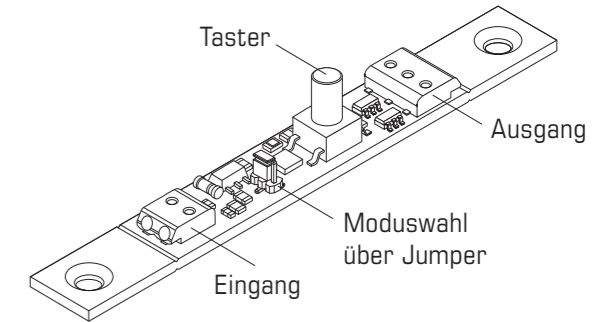
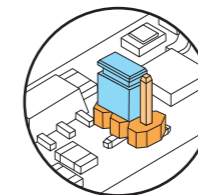
Wenn der Taster gedrückt wird
verändert der Dimmer nur die
Farbtemperatur.



3. Helligkeit –

Jumper oben

Wenn der Taster gedrückt wird
verändert der Dimmer nur die
Helligkeit.

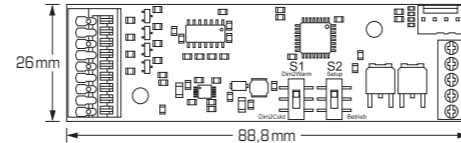


Technische Daten

PowerController



	Abmessungen	Betriebs-temperatur (Tc)	Lagertemperatur
PowerController Art. Nr. 51161	88,8x26x 17,6mm	0°C - +70°C	-40°C - +85°C



Elektrische Daten Eingang

Betriebsart	Eingangsspannung	Eingangsstrom	Leistungsaufnahme (Betrieb)	Standby Leistung	Leitungsquerschnitt
Konstantspannung	12 - 30V	5.000mA	225mW	100mW	0,2 - 0,5mm ²

Elektrische Daten Ausgang

Ausgangsspannung	Steuerungsart	Frequenz	Ausgangsstrom	Leitungsquerschnitt	Ausgangsleistung
12 - 30V	PWM	2.000Hz	5.000mA	0,2 - 0,5mm ²	60 W (bei 12V) 120 W (bei 24V) 150 W (bei 30V)

Technische Daten

MiniController



	Abmessungen	Betriebs-temperatur	Lagertemperatur
MiniController Art. Nr. 51162	80x10x 10,1mm	0°C - +70°C	-40°C - +85°C



Elektrische Daten Eingang

Betriebsart	Eingangsspannung	Eingangsstrom	Leistungsaufnahme (Betrieb)	Standby Leistung	Leitungsquerschnitt
Konstantspannung	7 - 30V	2.500mA	225mW	36mW (bei 7V) 90mW (bei 30V)	0,14 - 0,35mm ²

Elektrische Daten Ausgang

Ausgangsspannung	Steuerungsart	Frequenz	Ripple	Ausgangsstrom	Leitungsquerschnitt	Ausgangsleistung
7 - 30V	PWM	1.420Hz	100%	2.500mA	0,14 - 0,35mm ²	30 W (bei 12V) 60 W (bei 24V) 75 W (bei 30V)



LUMITRONIX® entwickelt und fertigt für Sie maßgeschneiderte LED-Lösungen

Nennen Sie uns die gewünschte Farbtemperatur, Leistung, Helligkeit oder andere Anforderungen – LUMITRONIX® liefert die passende High-Tech-Lichtquelle für Ihre Leuchte oder Applikation.

Als einer der größten LED-Distributoren haben wir fachspezifische Kenntnisse in vielen Branchen. Wie immer Ihr Produkt beschaffen ist – dank eigener Entwicklung und eigener LED-Module Fertigung erhalten Sie von LUMITRONIX® maßgeschneiderte, kundenspezifische Lösungen, optimiert für Ihre Anwendungen.

Mit LUMITRONIX® haben Sie einen starken Partner, auf den Sie sich verlassen können. Unser nach DIN ISO 9001 zertifiziertes Qualitätsmanagement umfasst alle Bereiche – von der Produktentwicklung bis zum Kundenservice.

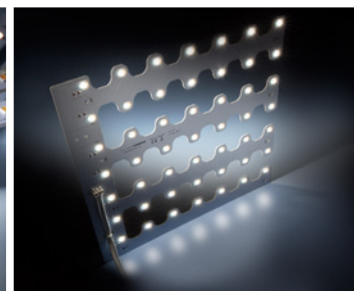


offizieller -Distributor



 made in germany

High-Performance LED-Technologies & Solutions



Haigerlocher Straße 42
72379 Hechingen
Fon +49 (0) 74 71-9 60 14-0
Fax +49 (0) 74 71-9 60 14-99
E-Mail mail@LEDs.de

Geschäftsführer: Christian Hoffmann
UStIdNr. DE 814318271
HRB 421019 (Amtsgericht Stuttgart)

www.lumitronix.com