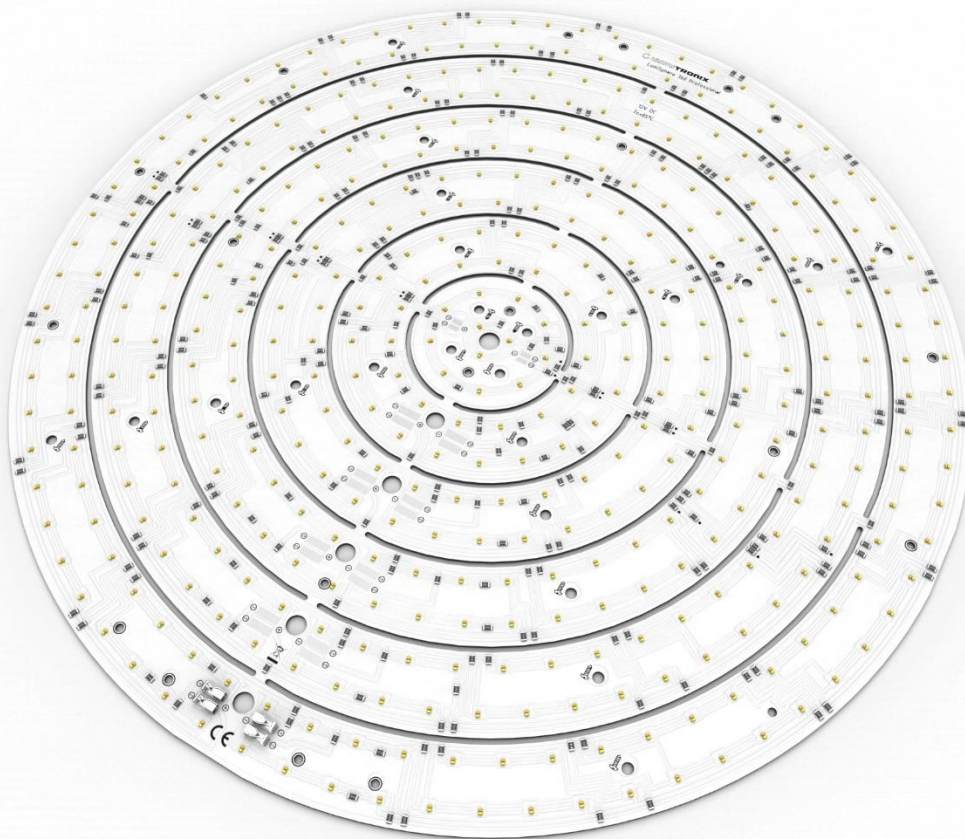


LumiSphere 360 TW Professional LED- Rundmodul 864 LEDs 2700K-5700K

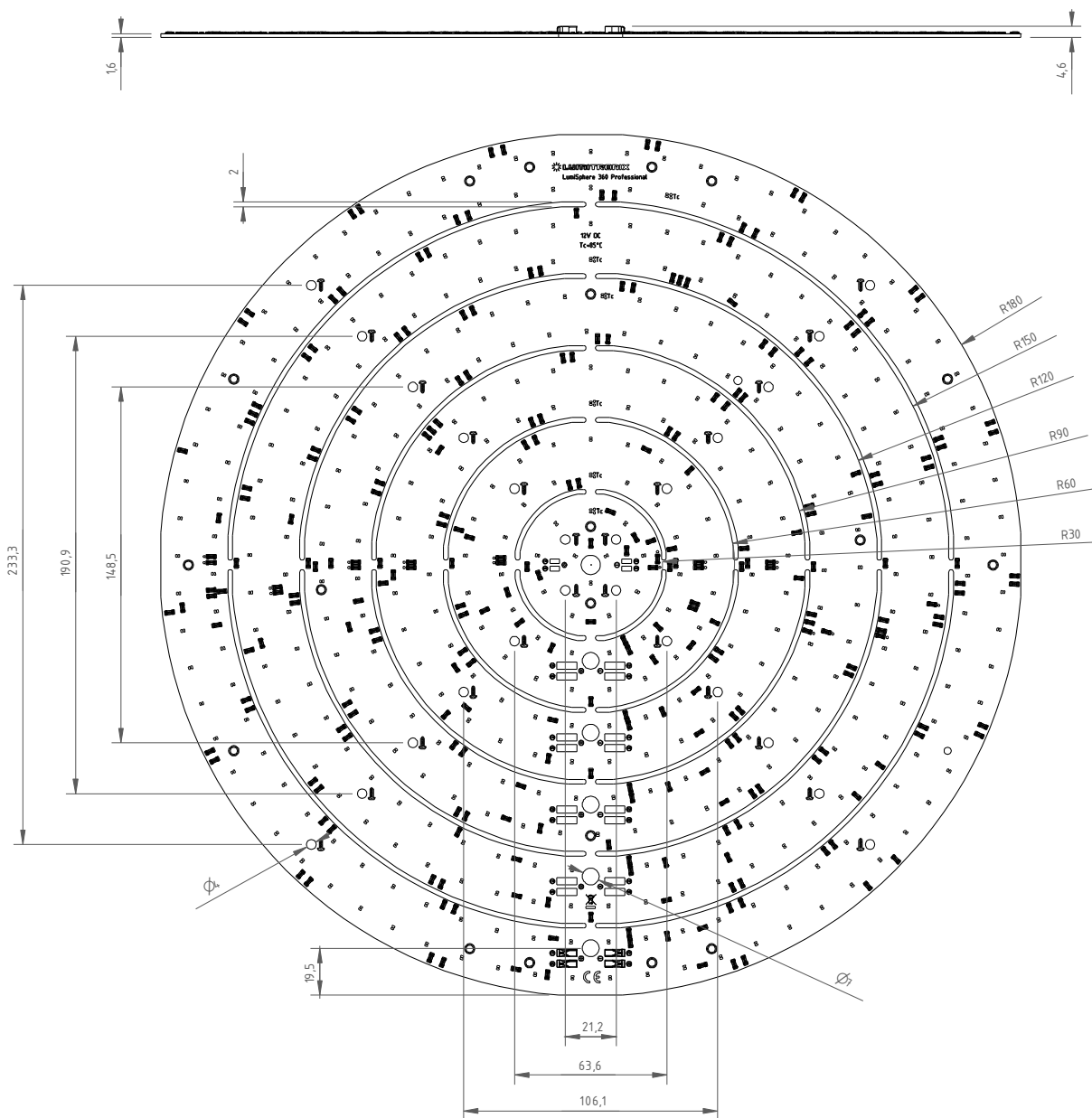


TECHNISCHE DATEN

LUMITRONIX Artikelnummer	38272	
Kunden Artikelnummer	-	
Artikel Bezeichnung	LumiSphere 360 TW Professional LED-Rundmodul 864 LEDs 2700K-5700K	
Modellkennung [gleichwertigen Modelle]	-	
Photometrische Daten (bei T _c = 65°C, ± 10%)		
Lichtfarbe	Warmweiß	Kaltweiß
Binning	3-Step MacAdam	3-Step MacAdam
Farbtemperatur [K]	2700	5700
Dominante Wellenlänge [nm]	-	-
Lichtstrom [lm]	2550	2900
Strahlungsleistung [mW]	-	-
CRI [Ra]	>80	>80
Effizienz [lm/W]	164	186
Abstrahlwinkel FWHP	180°	180°
Lebensdauer L70B50C1 [h]	>60000	>60000
Photometrischer Code	827/339	857/339
Elektrische Daten (bei T _c = 65°C, ± 10%)		Referenzeinstellungen
Betriebsart	Konstantspannung	
Spannung [V]	12	12
Strom [mA]	1300	1300
Leistung [W]	15,6	15,6
Leistungsaufnahme im Bereitschaftszustand [W]	0	0
Dimmbar	ja	
Abmessungen / Mechanische Daten		
Länge [mm]	360	
Breite [mm]	360	
Höhe [mm]	4,6	
Gewicht [g]	340	
LED Anzahl	864	
Wärmeableitung	-	
Temperaturen		
Betriebstemperatur an T _c / T _p	-40 bis +85 °C	
Umgebungstemperatur	-40 bis +50 °C	
Lagertemperatur	-40 bis +100 °C	
Approbationen / Zertifizierungen		
CE / RoHS / Reach	ja	
EN 62471 Risikogruppe	RGO	
Energieeffizienzklasse	C	
Netzspannungslichtausbeute τ_M [lm/W]	172	
Version		
Datum	23. November 2021	



ZEICHNUNG



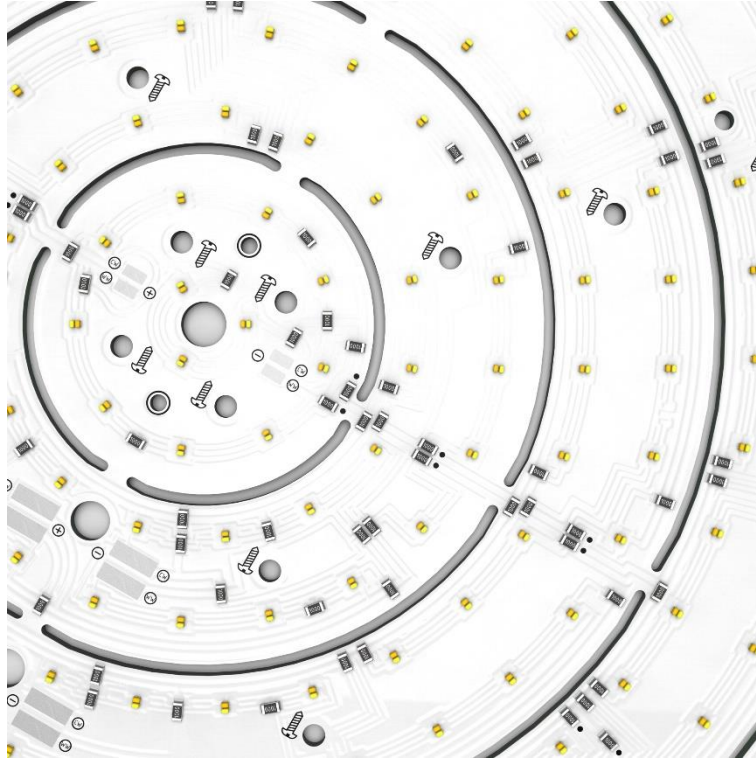
TECHNISCHE DATEN - EINZELSEGMENTE

RING 5	2700 K – Warmweiß	5700 K – Kaltweiß
Spannung [V]	12	
Leistung [W]	6,2	
Lichtstrom [lm]	870	1000
LED Anzahl	132	132
Außendurchmesser [mm]	360	
Innendurchmesser [mm]	304	
RING 4		
Spannung [V]	12	
Leistung [W]	5,4	
Lichtstrom [lm]	750	870
LED Anzahl	108	108
Außendurchmesser [mm]	300	
Innendurchmesser [mm]	244	
RING 3		
Spannung [V]	12	
Leistung [W]	4,3	
Lichtstrom [lm]	590	670
LED Anzahl	84	84
Außendurchmesser [mm]	240	
Innendurchmesser [mm]	184	
RING 2		
Spannung [V]	12	
Leistung [W]	3,2	
Lichtstrom [lm]	450	500
LED Anzahl	60	60
Außendurchmesser [mm]	180	
Innendurchmesser [mm]	124	
RING 1		
Spannung [V]	12	
Leistung [W]	1,9	
Lichtstrom [lm]	270	310
LED Anzahl	36	36
Außendurchmesser [mm]	120	
Innendurchmesser [mm]	64	
INNENTEIL		
Spannung [V]	12	
Leistung [W]	0,6	
Lichtstrom [lm]	90	100
LED Anzahl	12	12
Außendurchmesser [mm]	60	
Innendurchmesser [mm]	14	

*Lichtstromwerte wurden auf Zehner gerundet.

ANSCHLUSS & BEDIENUNG

Durch die Klemmen auf dem LumiSphere 360 TW LED-Modul ist ein lötfreier und unkomplizierter Elektrische Anschluss möglich. Beide Lichtfarben werden unabhängig voneinander versorgt.



Das LumiSphere 360 TW LED-Modul kann in insgesamt sechs Einzelmodule zerteilt werden. Um die LumiSphere Einzelmodule herauszutrennen, müssen die dünnen Haltestege entfernt werden. Die Einzelsegmente können auch auf dem Kompletmodul elektrisch voneinander getrennt werden. Hierfür müssen die mit einem Punkt markierten Widerstände (siehe Abbildung) entfernt werden.

SICHERHEITSHINWEISE

Die LED-Module und all ihre Komponenten dürfen nicht mechanisch gestresst werden. Vermeiden Sie übermäßige Krafteinwirkung, z. B. durch Schrauben oder zu starkes Biegen. Die LED-Module dürfen, sowohl im Betrieb als auch im Lager, nicht mit aggressiven, chemischen Substanzen in Kontakt kommen.

Bei teilbaren LED-Modulen empfehlen wir, dass weiterverarbeitende Unternehmen im inneren der Leuchte die Informationen, welche in der SLR 2019/2015 gefordert sind, anbringen, damit diese nicht zur Lichtquelle wird. Die Installation des Moduls (mit Betriebsgerät) muss unter Berücksichtigung aller anwendbaren elektrischen und sicherheitstechnischen Normen erfolgen.

Achten Sie auf Standard ESD-Vorkehrungen, wenn die Module installiert werden.

- Die Bauteile auf den LED-Modulen dürfen nicht mechanisch belastet werden.
- Die Leiterbahnen auf den Platinen dürfen durch die Montage nicht beschädigt oder unterbrochen werden.
- Lagern und betreiben Sie die LED-Module nur bei einer Luftfeuchtigkeit von 10% bis 60 %.

Unsere LED-Module sind nicht gegen Überlast, Übertemperatur und Kurzschlussströme geschützt. Um die Module sicher und zuverlässig zu betreiben ist es daher notwendig ein elektronisch stabilisiertes Netzgerät zu verwenden, in dem diese Sicherheitsfunktionen bereits integriert sind. Werden andere als die von uns vertriebenen Netzgeräte verwendet müssen folgende Schutzmaßnahmen netzgerätseitig gewährleistet werden:

MINDESTANFORDERUNGEN FÜR NETZTEILE

Kurzschlusschutz • Überlastschutz • Übertemperaturschutz

- Die Installation von LED-Modulen (mit Netzgerät) darf nur unter Beachtung aller gültigen Vorschriften und Normen durch eine zugelassene Elektrofachkraft erfolgen.

BEI FRAGEN HELFEN WIR IHNEN GERNE WEITER

LUMITRONIX® ist Ihr Partner in Sachen Leuchtdioden, LED-Produkte und Licht-Vermessung

Unterschrift: _____

LUMITRONIX® LED-Technik GmbH
Brunnenstr. 14
72379 Hechingen

Geschäftskunden: <https://b2b.lumitronix.com/>
LED Shop: <https://www.leds.de>
Forum: <https://www.ledhilfe.de/>
E-Mail: mail@leds.de

Zentrale +49 7471 / 96014-0
Fax +49 7471 / 96014-99

UStIdNr. DE 814318271
Amtsgericht Stuttgart
HRB 421019 12.04.05

Weitergabe sowie Vervielfältigung dieses Dokuments, Verwertung und Mitteilung seines Inhalts sind verboten soweit nicht ausdrücklich gestattet. Zuwiderhandlungen verpflichten zum Schadenersatz. Alle Rechte für den Fall der Patent-, Gebrauchsmuster- oder Geschmacksmustereintragung vorbehalten. Technische Änderungen vorbehalten