



MASTER LEDtube Value KVG/VVG

MASTER LEDtube Value KVG/VVG

MAS LEDtube 600mm 9W 865 T8 RN

Die Philips MASTER LEDtube KVG/VVG eignen sich hervorragend als Alternative für herkömmliche T8-Leuchtstofflampen am KVG/VVG und ermöglichen erhebliche Energieeinsparungen. Es gibt Ausführungen in drei unterschiedlichen Lichtstromklassen, um auch anspruchsvollen Anforderungen gerecht zu werden: StandardOutput (SO): bis zu 2.000 Lumen | HighOutput (HO): bis zu 3.100 Lumen | UltraOutput (UO): bis zu 3.700 Lumen.

Produkt Daten

• General Information

Sockel	G13 [Sockel G13]
Hauptanwendungsbereich	Industrie
Nennlebensdauer (Nom)	50000 h
B50L70	50000

• Lichttechnische Daten

Lichtstrom (Nom)	1050 lm
Nennlichtstrom (Nom)	1050 lm
Nenn-Abstrahlungswinkel	160 °
Ähnlichste Farbtemperatur (Nom)	6500 K
Nennlichtausbeute (Nom)	117 lm/W
Farbkonsistenz	6 Stufen
Farbwiedergabeindex (Nom.)	83
Restlichtstrom am Ende der Nennlebensdauer (Nom)	70 %

• Elektrische Kenndaten

Eingangsfrequenz	50-60 Hz
Lampenstrom (max.)	43 mA
Lampenstrom (min.)	36 mA
Startzeit (max.)	0.5 s
Startzeit (Nom)	0.5 s

Aufwärmzeit bis 60 % Licht (Nom)	0.1 s
Leistungsfaktor (Nom)	0.9

• Temperaturkenndaten

Umgebungstemperatur (max.)	35 °C
Umgebungstemperatur (min.)	-20 °C
Lagertemperatur (max)	65 °C
Lagertemperatur (min)	-40 °C
Gehäusetemperatur (max)	55 °C

• Dimmen

Dimmbar	Nein
---------	------

• Mechanische Kenndaten

Produktlänge	600 mm
--------------	--------

• Zulassungen und Anwendungseigenschaften

Energiesparendes Produkt	ja
Geeignet für Akzentbeleuchtung	nein

PHILIPS

MASTER LEDtube Value KVG/VVG

Energieeffizienz-Label (EEL)	A+
Zeichen & Zertifikate	CE KEMA-KEUR(DEKRA) Zertifikat RoHS compliance
Energieverbrauch kWh/1000h	9 kWh

• Produktdaten

Gesamt-Produktcode 871869657283200

Bestell-Produktname	MAS LEDtube 600mm 9W 865 T8 RN
EAN/UPC - Produkt	8718696572832
Bestellcode	57283200
Anzahl pro Verpackung	1
Zähler - Pakete pro Außenkarton	10
Material-Nr. (12NC)	929001239602
Nettogewicht (Einzelteil)	0.150 kg

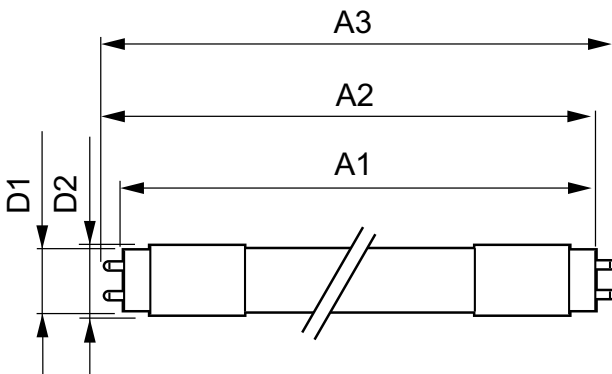
Hinweise

- Nicht für Gleichspannung geeignet
- Nicht dimmbar
- KVG/VVG Version ausschließlich für Betrieb am konventionellen Vorschaltgerät oder 230V geeignet
- Beim Wechsel zu LEDtube muss überprüft werden, ob die in den Vorschriften geforderten Beleuchtungsstärken eingehalten werden
- Wir weisen darauf hin, dass die Gesamtenergieeffizienz und Lichtverteilung einer Anlage von der Bauart der Anlage bestimmt werden
- Installationshinweise, abrufbar unter www.philips.de/LEDtube, sind zu beachten

Hinweise

- Nicht für Gleichspannung geeignet
- Nicht dimmbar
- KVG/VVG Version ausschließlich für Betrieb am konventionellen Vorschaltgerät oder 230V geeignet
- Beim Wechsel zu LEDtube muss überprüft werden, ob die in den Vorschriften geforderten Beleuchtungsstärken eingehalten werden
- Wir weisen darauf hin, dass die Gesamtenergieeffizienz und Lichtverteilung einer Anlage von der Bauart der Anlage bestimmt werden
- Installationshinweise, abrufbar unter www.philips.de/LEDtube, sind zu beachten

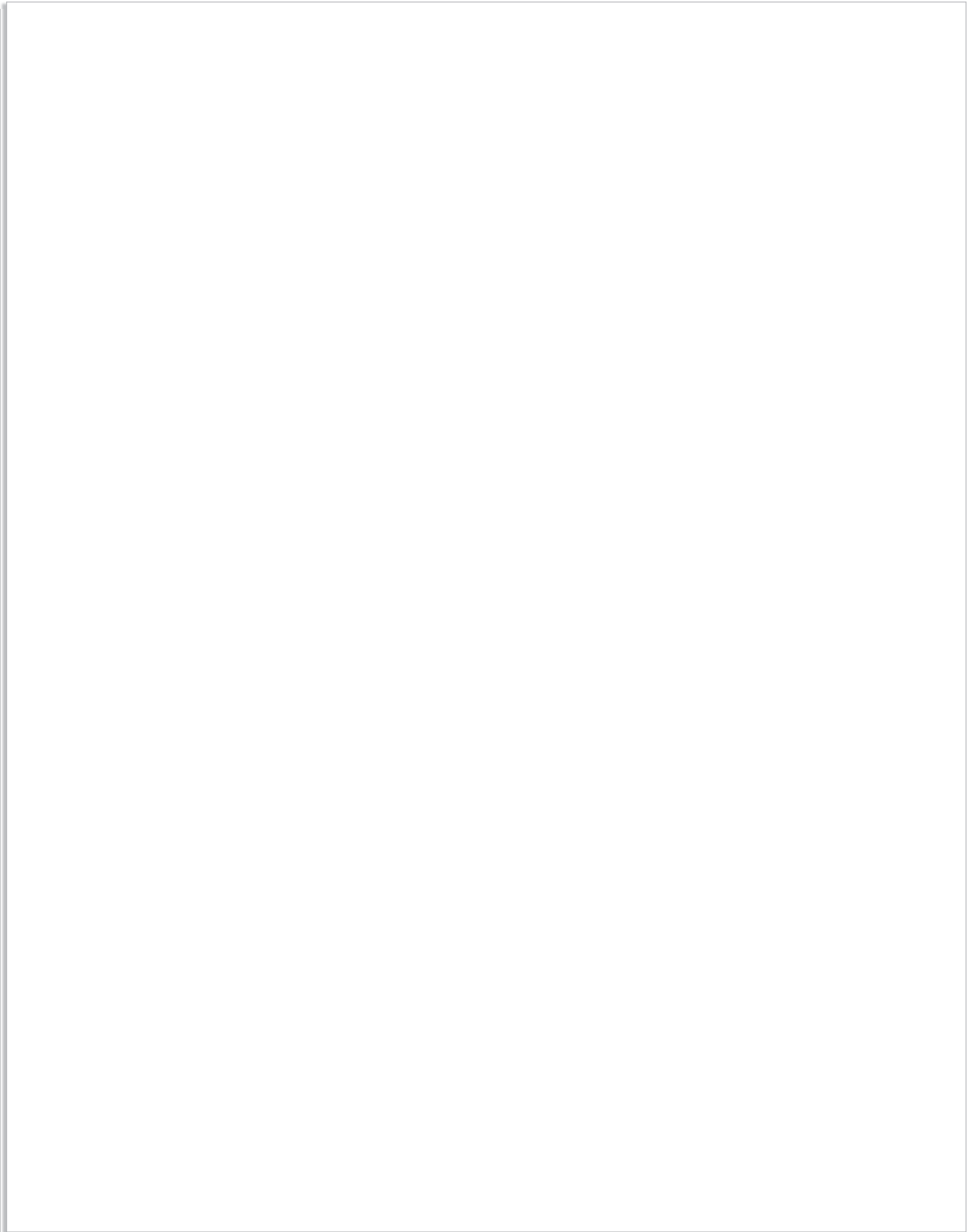
Abmessungsskizzen

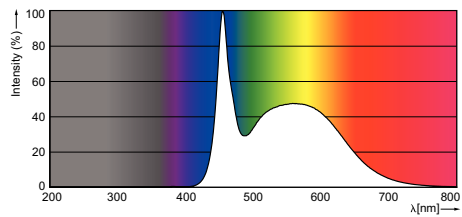


TLED 2ft 220-240V 9W-18W 6500K G13 ND

Product	D1	D2	A1	A2	A3
MAS LEDtube 600mm 9W 865 T8 RN					

Photometrische Daten





© 2016 Philips Lighting Holding B.V.
Alle Rechte vorbehalten.

Technische Daten können ohne Vorankündigung geändert werden. Koninklijke Philips N.V. (Royal Philips) und/oder ihre Partner oder Lizenzgeber ist/sind Inhaber aller Urheber- (Copyright) und sonstigen Eigentumsrechte an den von Philips zur Verfügung gestellten Inhalten.

www.philips.com/lighting

2016, April 27
Änderungen vorbehalten