

Lumego SIRIUS LED Panel 62,5 x 62,5cm



LUMEGO

FEATURES

- Ultraflache Bauweise (nur 14mm)
- Stufenlos dimmbar (Voraussetzung: dimmbares LED Konstantstrom-Netzteil, Netzteile optional erhältlich)
- Homogene Lichtverteilung
- Rahmen: Aluminium, Silber eloxiert
- Gleichmäßiges weißes Licht durch NICHIA Binning (3-Step MacAdam)
- 2 Farbtemperaturen verfügbar (warmweiß oder weiß)
- Seilabhängungsset optional erhältlich
- Opaler Diffusor (nahezu blendfrei)
- 5 Jahre Garantie

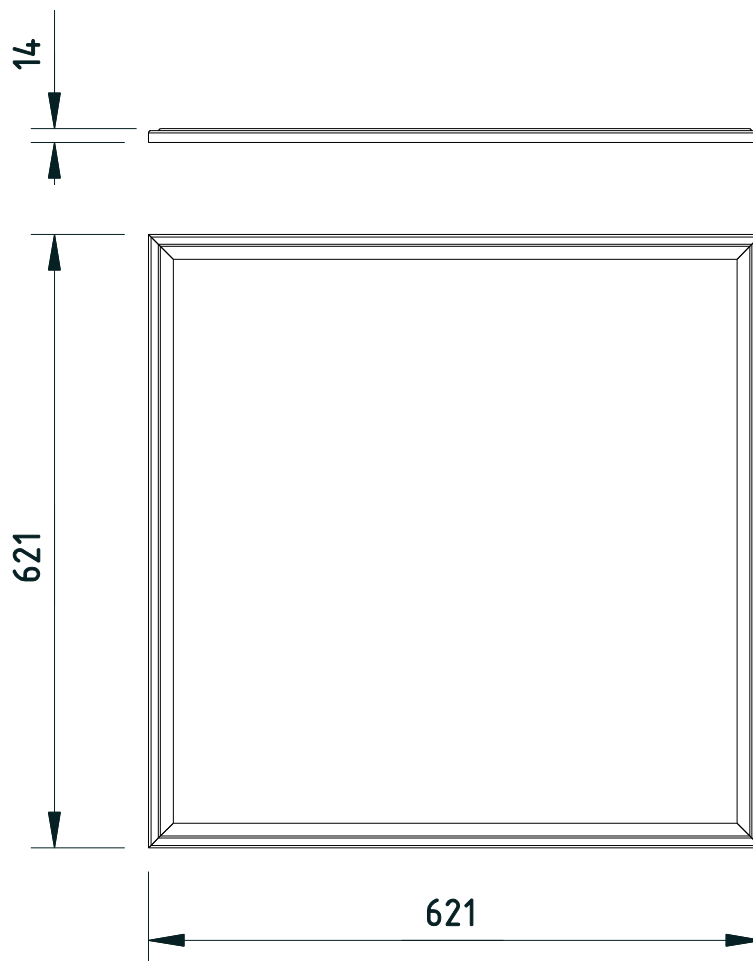
ANWENDUNGEN

- Büroräume
- Rezeption
- Kassettendecken
- Wohnbereich
- Flur
- Küche

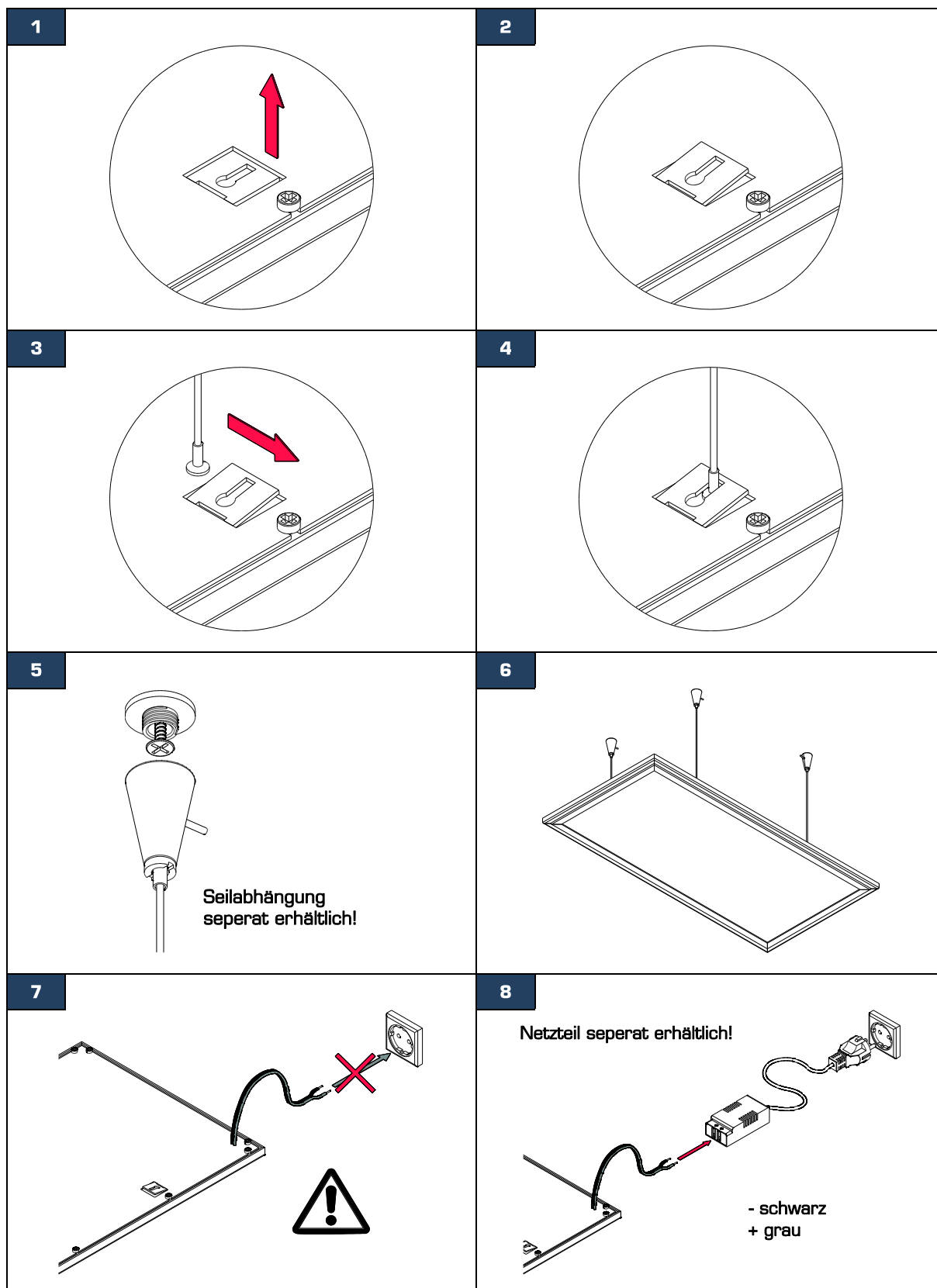
TECHNISCHE DATEN

LUMITRONIX Artikelnummer	58017	58018
Artikel Bezeichnung	Lumego SIRIUS Panel 62,5x62,5cm	Lumego SIRIUS Panel 62,5x62,5cm
Klassifizierung	Professional	Professional
Photometrische Daten (bei T _J = 65°C, ± 10%)		
LED Serie	NICHIA 757	NICHIA 757
Binning	3-Step MacAdam	3-Step MacAdam
Farbtemperatur [K]	3000	4000
Lichtstrom [lm]	2100 / 3000 / 4000 / 4600	2400 / 3300 / 4400 / 5100
CRI [Ra]	>80	>80
Effizienz [lm/W]	84 / 86 / 78 / 74	96 / 94 / 86 / 82
Abstrahlwinkel FWHP	120°	120°
Dim2Warm	nein	nein
Tunable White	nein	nein
Lebensdauer L70B50C1 [h]	60000	60000
Elektrische Daten (bei T _J = 65°C, ± 10%)		
Betriebsart	Konstantstrom	Konstantstrom
Spannung [V]	50 / 50 / 55 / 59	50 / 50 / 55 / 59
Strom [mA]	500 / 700 / 925 / 1050	500 / 700 / 925 / 1050
Leistung [W]	25 / 35 / 51 / 62	25 / 35 / 51 / 62
Dimmbar	ja	ja
Abmessungen / Mechanische Daten		
Länge [mm]	621	621
Breite [mm]	621	621
Höhe [mm]	14	14
Teilbarkeit	nein	nein
LED Anzahl	176	176
Gehäusematerial / Farbe	Aluminium / Silber	Aluminium / Silber
Gewicht [g]	5580	5580
Temperaturen		
Betriebstemperatur an T _c	+10°C bis +65°C	+10°C bis +65°C
Lagertemperatur	-5°C bis +50°C	-5°C bis +50°C
Lieferumfang		
Lieferumfang	1 x Lumego SIRIUS LED Panel	1 x Lumego SIRIUS LED Panel
Garantie	5 Jahre	5 Jahre
Approbationen / Zertifizierungen		
CE-Deklaration	ja	ja
RoHS	ja	ja
Reach	ja	ja
EN 62471 / Risikogruppe / Kennzeichnungspflicht	ja / RGO / nein	ja / RGO / nein
Energieeffizienzklasse	A+	A+
Energieverbrauch [kWh/1000h]	25 / 35 / 51 / 62	25 / 35 / 51 / 62
Schutzart	IP 20	IP 20

ZEICHNUNG



MONTAGE & ANSCHLUSS



SICHERHEITSHINWEISE

Die LED-Module und all ihre Komponenten dürfen nicht mechanisch gestresst werden. Vermeiden Sie übermäßige Krafteinwirkung, z. B. durch Schrauben oder zu starkes Biegen. Die Installation des Moduls (mit Betriebsgerät) muss unter Berücksichtigung aller anwendbaren elektrischen und sicherheitstechnischen Normen erfolgen. Achten Sie auf Standard ESD-Vorkehrungen, wenn die Module installiert werden.

- Die Bauteile auf den LED Leisten dürfen nicht mechanisch belastet werden.
- Die Leiterbahnen auf den Platinen dürfen durch die Montage nicht beschädigt oder unterbrochen werden.

Unsere LED-Leisten sind nicht gegen Überlast, Übertemperatur und Kurzschlussströme geschützt. Um die Leisten sicher und zuverlässig zu betreiben ist es daher notwendig ein elektronisch stabilisiertes Netzgerät zu verwenden in dem diese Sicherheitsfunktionen bereits integriert sind. Werden andere als die von uns vertriebenen Netzgeräte verwendet müssen folgende Schutzmaßnahmen netzgeräterseitig gewährleistet werden:

MINDESTANFORDERUNGEN FÜR NETZTEILE

Kurzschlusschutz • Überlastschutz • Übertemperaturschutz

- Die Installation von LED-Leisten (mit Netzgerät) darf nur unter Beachtung aller gültigen Vorschriften und Normen durch eine zugelassene Elektrofachkraft erfolgen.

BEI FRAGEN HELFEN WIR IHNEN GERNE WEITER

LUMITRONIX® ist Ihr Partner in Sachen Leuchtdioden, LED-Produkte und Licht-Vermessung



LUMITRONIX® LED-Technik GmbH
Haigerlocher Str. 42
72379 Hechingen

LED Shop: <http://www.leds.de>
Forum: <http://www.lumitronixforum.de>
E-Mail: mail@leds.de

Zentrale +49 (0) 7471 / 96014-0
Fax +49 (0) 7471 / 96014-99

UStIdNr. DE 814318271
Amtsgericht Stuttgart
HRB 421019 12.04.05

Weitergabe sowie Vervielfältigung dieses Dokuments, Verwertung und Mitteilung seines Inhalts sind verboten soweit nicht ausdrücklich gestattet. Zuwiderhandlungen verpflichten zum Schadenersatz. Alle Rechte für den Fall der Patent-, Gebrauchsmuster- oder Geschmacksmustereintragung vorbehalten. Technische Änderungen vorbehalten