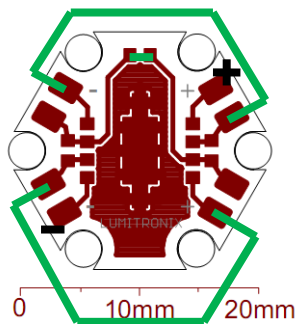


## Technische Daten:

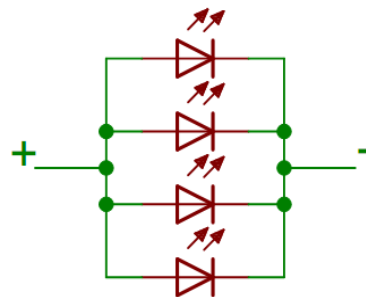
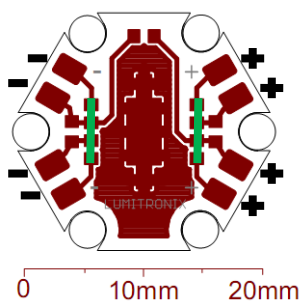


Basismaterial: Falem Alu 1,5mm dick  
Kupferstärker: 35 $\mu$ m  
Durchschlagsfestigkeit: >3kV  
Wärmeleitfähigkeit: 1.0- 1.3 W/mK  
Vergoldete Kontakte

## Reihenschaltung:



## Parallelschaltung:



## 2 Parallel zu 2 in Reihe:

