

LumiSphere 360 TW



FEATURES

- Effizienz bis zu 144 lm/W
- Lichtstrom bis zu 4870 lm
- Lötfreier Anschluss möglich
- Keine Kühlung erforderlich
- Einfache Installation
- Gleichmäßiges weißes Licht durch NICHIA Binning (3-Step MacAdam)
- 5 Jahre Garantie
- Made in Germany

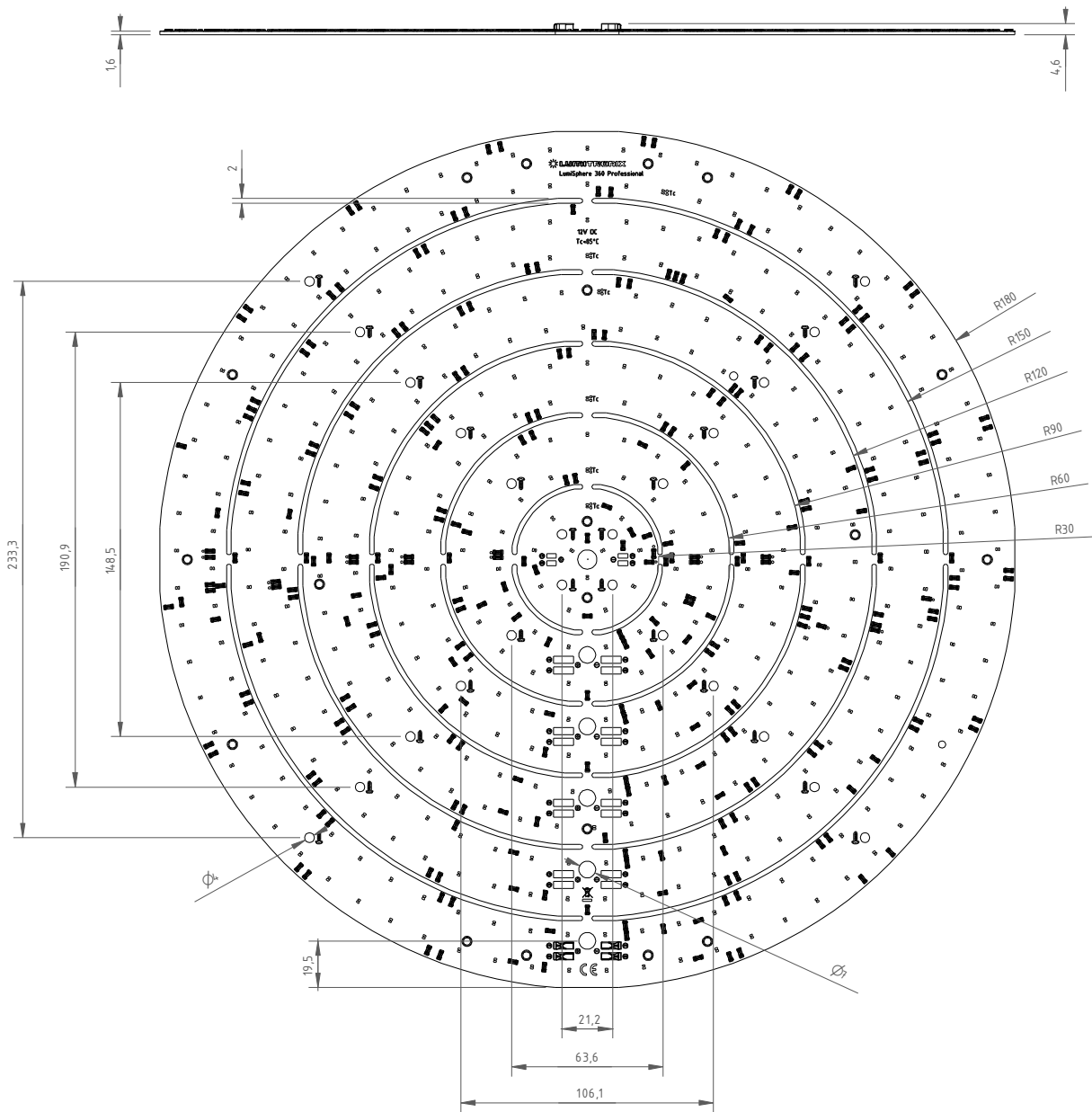
ANWENDUNGEN

- Hinterleuchtung
- Leuchtenbau

TECHNISCHE DATEN

LUMITRONIX Artikelnummer	30226	
Artikel Bezeichnung	LumiSphere 360 TW	
Klassifizierung	Professional	
Photometrische Daten (bei T _j = 65°C, ± 10%)		
LED Serie	NICHIA T02A	NICHIA T02A
Lichtfarbe	Warmweiß	Kaltweiß
Binning	3-Step MacAdam	3-Step MacAdam
Farbtemperatur [K]	2700	5700
Dominante Wellenlänge [nm]	-	-
Lichtstrom [lm]	2280	2590
Strahlungsleistung [mW]	-	-
CRI [Ra]	>80	>80
Effizienz [lm/W]	127	144
Abstrahlwinkel FWHP	180°	180°
Lebensdauer L80B50C1 [h]	>60000	>60000
Elektrische Daten (bei T _j = 65°C, ± 10%)		
Betriebsart	Konstantspannung	
Spannung [V]	12	12
Strom [mA]	1500	1500
Leistung [W]	18	18
Dimmbar	ja	
Abmessungen / Mechanische Daten		
Länge [mm]	360	
Breite [mm]	360	
Höhe [mm]	4,6	
Gewicht [g]	340	
LED Anzahl	864	
Temperaturen		
Betriebstemperatur an T _c	-40°C bis +85°C	
Lagertemperatur	-40°C bis +100°C	
Approbationen / Zertifizierungen		
CE / RoHS / Reach	ja	
EN 62471 Risikogruppe	RG0	
Energieeffizienzklasse	A++	
Energieeffizienzindex	0,10	
Energieverbrauch [kWh/1000h]	18 / 18	
Version		
Projektnummer	E0271	
Datum	22. Oktober 2018	

ZEICHNUNG

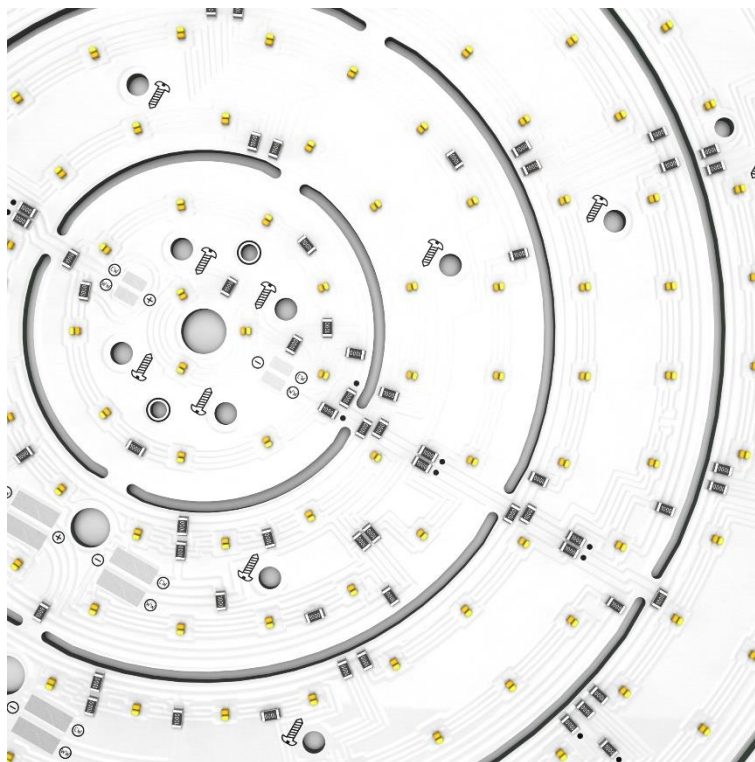


TECHNISCHE DATEN - EINZELSEGMENTE

RING 5		
Spannung [V]	12	
Leistung [W]	6,8	
Lichtstrom [lm]	864	979
LED Anzahl	132	132
Außendurchmesser [mm]	360	
Innendurchmesser [mm]	304	
RING 4		
Spannung [V]	12	
Leistung [W]	5,8	
Lichtstrom [lm]	737	835
LED Anzahl	108	108
Außendurchmesser [mm]	300	
Innendurchmesser [mm]	244	
RING 3		
Spannung [V]	12	
Leistung [W]	4,7	
Lichtstrom [lm]	597	677
LED Anzahl	84	84
Außendurchmesser [mm]	240	
Innendurchmesser [mm]	184	
RING 2		
Spannung [V]	12	
Leistung [W]	3,4	
Lichtstrom [lm]	432	490
LED Anzahl	60	60
Außendurchmesser [mm]	180	
Innendurchmesser [mm]	124	
RING 1		
Spannung [V]	12	
Leistung [W]	2,1	
Lichtstrom [lm]	267	302
LED Anzahl	36	36
Außendurchmesser [mm]	120	
Innendurchmesser [mm]	64	
INNENTEIL		
Spannung [V]	12	
Leistung [W]	0,7	
Lichtstrom [lm]	89	101
LED Anzahl	12	12
Außendurchmesser [mm]	60	
Innendurchmesser [mm]	14	

ANSCHLUSS & BEDIENUNG

Durch die Klemmen auf dem LumiSphere 360 TW LED-Modul ist ein lötfreier und unkomplizierter Elektrische Anschluss möglich. Beide Lichtfarben werden unabhängig voneinander versorgt.



Das LumiSphere 360 TW LED-Modul kann in insgesamt sechs Einzelmodule zerteilt werden. Um die LumiSphere Einzelmodule herauszutrennen, müssen die dünnen Haltestege entfernt werden. Die Einzelsegmente können auch auf dem Kompletmodul elektrisch voneinander getrennt werden. Hierfür müssen die mit einem Punkt markierten Widerstände (siehe Abbildung) entfernt werden.

SICHERHEITSHINWEISE

Die LED-Module und all ihre Komponenten dürfen nicht mechanisch gestresst werden. Vermeiden Sie übermäßige Krafteinwirkung, z. B. durch Schrauben oder zu starkes Biegen. Die Installation des Moduls (mit Betriebsgerät) muss unter Berücksichtigung aller anwendbaren elektrischen und sicherheitstechnischen Normen erfolgen. Achten Sie auf Standard ESD-Vorkehrungen, wenn die Module installiert werden.

- Die Bauteile auf den LED Leisten dürfen nicht mechanisch belastet werden.
- Die Leiterbahnen auf den Platinen dürfen durch die Montage nicht beschädigt oder unterbrochen werden.

Unsere LED-Leisten sind nicht gegen Überlast, Übertemperatur und Kurzschlussströme geschützt. Um die Leisten sicher und zuverlässig zu betreiben ist es daher notwendig ein elektronisch stabilisiertes Netzgerät zu verwenden in dem diese Sicherheitsfunktionen bereits integriert sind. Werden andere als die von uns vertriebenen Netzgeräte verwendet müssen folgende Schutzmaßnahmen netzgeräteseitig gewährleistet werden:

MINDESTANFORDERUNGEN FÜR NETZTEILE

Kurzschlusschutz • Überlastschutz • Übertemperaturschutz

- Die Installation von LED-Leisten (mit Netzgerät) darf nur unter Beachtung aller gültigen Vorschriften und Normen durch eine zugelassene Elektrofachkraft erfolgen.

BEI FRAGEN HELFEN WIR IHNEN GERNE WEITER

LUMITRONIX® ist Ihr Partner in Sachen Leuchtdioden, LED-Produkte und Licht-Vermessung

LUMITRONIX® LED-Technik GmbH
Haigerlocher Str. 42
72379 Hechingen

LED Shop: <http://www.leds.de>
Forum: <http://www.lumitronixforum.de>
E-Mail: mail@leds.de

Zentrale +49 (0) 7471 / 96014-0
Fax +49 (0) 7471 / 96014-99

UStIdNr. DE 814318271
Amtsgericht Stuttgart
HRB 421019 12.04.05

Weitergabe sowie Vervielfältigung dieses Dokuments, Verwertung und Mitteilung seines Inhalts sind verboten soweit nicht ausdrücklich gestattet. Zuwiderhandlungen verpflichten zum Schadenersatz. Alle Rechte für den Fall der Patent-, Gebrauchsmuster- oder Geschmacksmustereintragung vorbehalten. Technische Änderungen vorbehalten