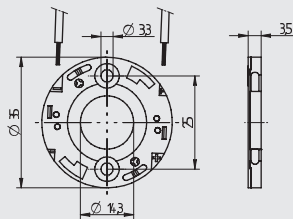


LED - Licht- und Verbindungstechnik

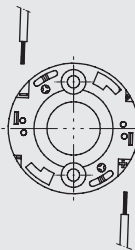
Spotlight-Anschlusselemente für COB LED-Module

47.360

NEU



Verdrahtung alternativ
wiring alternative



Verp. Gew. Artikel-Nr.
378 2.7 g 47.360.1110.50

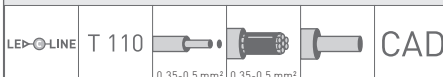
**Spotlight-Anschlusselement ø 35 mm für COB LED-Module
LED array 16 x 19 mm**

Geeignet für die nachfolgenden LED-Typen

| Hersteller | LED-Typ |
|------------|---|
| Lumileds | LUXEON CoB 1202s Gen. 4 LUXEON CoB 1203 Gen. 4 |
| Philips | Fortimo LED SLM 1203 Gen. 6 Fortimo LED SLM PW 1203 Gen. 6 Fortimo LED SLM CW 1203 Gen. 6 |
| Nichia | NFCWL036B-V3, NFCWL048B-V3, NFCWL060B-V3, NFCWL072B-V3, NVEWL016Z-V1, NVCWL024Z-V1, |

Schraubbefestigung
Alternativ: Steckbefestigung mit Push to Fix (P2F)
für Sacklöcher 28.902.-102.10
Material Gehäuse: PBT
Kontakte: CuSn
Rating: 3A / 150 V DC

- Mit integriertem COB-Halter und Schnittstelle für Reflektoren 47.935 und Optiken 35.201
- Einfaches Handling durch Vorzentrierung der COB
- Schraubbefestigung: für Schrauben M3 mit Sicherungsscheibe
- Max. Drehmoment für Schraubbefestigung 0,5 Nm
- Abisolierlänge: 8+1 mm
- Mit Leiterlösefunktion
- Bitte beachten Sie die Polung der LED
- Bitte beachten Sie die Spezifikationen des LED- Herstellers
- Bei der Reihenschaltung von LED-Modulen müssen die Kriech- und Luftstrecken der einzelnen Module für die Gesamtspannung der Reihenschaltung ausgelegt sein



Einsetzbar mit:

Push-to-Fix (P2F) 28.902.-102.10 für Sacklöcher
Reflektoren 47.935 -301 / -302 / -303 und -304
Optiken 35.201.1004 und 35.201.1005

Zubehör



P2F 28.902.-102.10



Reflektor 47.935



Optik 35.201